

# 2019 PARTS CATALOG

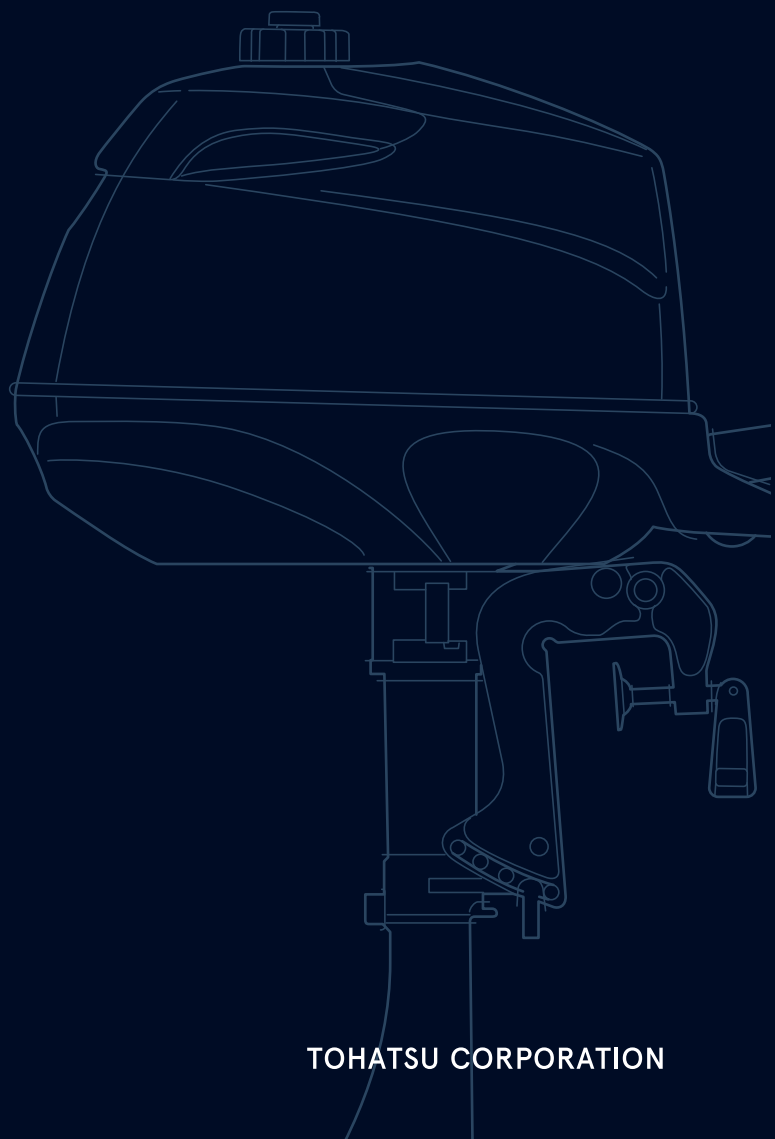
トーハツ船外機 パーツカタログ



## MFS 2C MFS 2.5C MFS 3.5C Models

Serial Number 000001AK~

OB NO.002-21052-1 AK 3AB 1906



TOHATSU CORPORATION

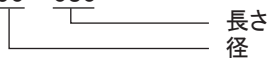




9. 標準部品のホースは、長巻(備考を参照)に代替されます。

ホース

98AB-50-080



HOSE/PIPE

Ref.No. 見出番号	Part No. 部品番号	Description 部 品 名	Bulk part No. バルク部品番号	Bulk part バルク部品	
				Inner Daimeter(mm) 内径(ミリ)	Length(m) 長さ(メートル)
3-11	98AB-50-080	HOSE ホース	98AB-501000	5	1
4-3	98AB-70-185	HOSE ホース	98AB-701000	7	1
4-36	98AB-30-230	HOSE ホース	98AB-301000	3	1
8-10	98AB-30-050	HOSE ホース	98AB-301000	3	1

# HOW TO USE THIS PARTS CATALOG

1. This Parts Catalog provides information available as of the end of June, 2019.
2. Please keep the Parts Catalog updated each time when receiving the Service Bulletin describing the addition, abolition and/or change of parts.
3. Actual shapes of parts may be different from the illustrations shown in this Parts Catalog because they are described only as a guide for searching parts.
4. One illustration is given more than one article number. Please confirm the sub-number, applicable model and remarks before ordering parts.

Ref.No. 見出番号	Part No. 部品番号	Description 部品名	Applicable model			Remarks 備考
			Q'ty/個数	MFS33B	MFS33B	
4-22	3H6-03267-0	* SPRING * スプリング ストップスクリュ	1	1	1	
4-23	3GT-03256-0	* RUBBER CAP * ラバーキャップ	1	1	1	
4-24	1 3AB-03266-0	* PILOT SCREW * ハイロッドスクリュ	1		1	
4-24	2 3AS-03266-0	* PILOT SCREW * ハイロッドスクリュ		1		
②③	3H6-02011-0	CARBURETOR GASKET キャブレタガasket	2	2	2	

Different specification  
 Illustration position number  
 Fig. No.

5. Given mark in (\*) to part number shows assembly or kit part.

6. Marks in this Parts Catalog show.

STD	: Standard	OPT	: Optional Parts
O/S	: Over size	ASSY	: Assembly
DO	: Domestic Model	EX	: Export Model
A	: As required	EU	: European Union

7. Attention to order

Please order painted parts in accordance with following.

The parts that fourth figure of the parts number is (B), (Q) have painted.

Present coloring of power head is black (B), lower unit is aqua marine blue (Q) and propeller is black (B).

[Example]

ENGINE SHORT BLOCK KIT      LOWER UNIT ASSY (L)

3GTB87090-3

3BMQ87302-1

B: Black

Q: Aquamarine Blue

8. About dimensional identification of bolts, nuts and washers.

BOLT

9101F4 - 5635

Length below neck

Diameter

Washer based (O) : No washer

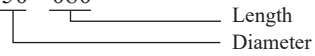
NUTS & WASHERS 9401E3 - 0600

Diameter

9. Hose, that is a standard part, is replaced with long hose.

HOSE

98AB - 50 - 080



HOSE/PIPE

Ref.No. 見出番号	Part No. 部品番号	Description 部品名	Bulk part No. バルク部品番号	Bulk part バルク部品	
				Inner Daimeter(mm) 内径(ミリ)	Length(m) 長さ(メートル)
3-11	98AB-50-080	HOSE ホース	98AB-501000	5	1
4-3	98AB-70-185	HOSE ホース	98AB-701000	7	1
4-36	98AB-30-230	HOSE ホース	98AB-301000	3	1
8-10	98AB-30-050	HOSE ホース	98AB-301000	3	1

CONTENTS  
目 次

Fig. 1	CYLINDER・CRANK CASE	1
	シリンダ・クランクケース	
Fig. 2	PISTON・CRANK SHAFT	5
	ピストン・クランクシャフト	
Fig. 3	OIL PAN	7
	オイルパン	
Fig. 4	INTAKE MANIFOLD・CARBURETOR	9
	インテークマニホールド・キャブレタ	
Fig. 5	THROTTLE	13
	スロットル	
Fig. 6	RECOIL STARTER	15
	リコイルスタータ	
Fig. 7	MAGNETO	17
	マグネト	
Fig. 8	DRIVE SHAFT HOUSING	19
	ドライブシャフトハウジング	
Fig. 9	SHIFT	21
	シフト	
Fig. 10	GEAR CASE	23
	ギヤケース	
Fig. 11	CLAMP BRACKET・SWIVEL BRACKET	27
	クランプブラケット・スイベルブラケット	
Fig. 12	TILLER HANDLE	31
	ティラハンドル	
Fig. 13	BOTTOM COWL	33
	ボトムカウル	
Fig. 14	TOP COWL	35
	トップカウル	
Fig. 15	FUEL TANK	37
	フュエルタンク	
Fig. 16	OPTIONAL PARTS (ACCESSORIES)	39
	オプションパーツ (アクセサリ)	
Fig. 17	ASSEMBLY・KIT PARTS	41
	アッセンブリ・キットパーツ	
索引		47
INDEX		50
INDEX (Parts Number)		52

Fig. 1 CYLINDER·CRANK CASE  
シリンダ・クランクケース

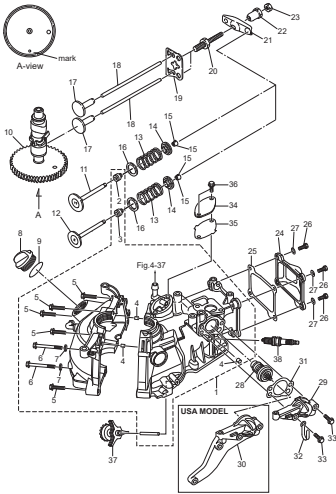


Fig. 2 PISTON·CRANK SHAFT  
ピストン・クランクシャフト

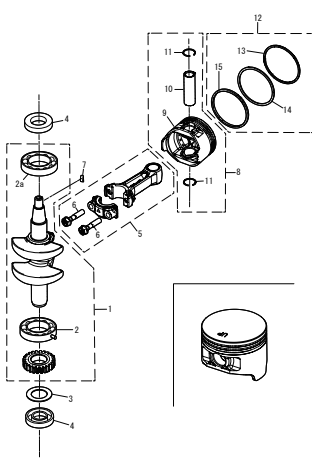


Fig. 3 OIL PAN  
オイルパン

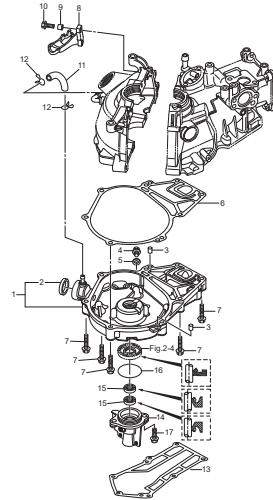


Fig. 4 INTAKE MANIFOLD·CARBURETOR  
インテークマニホールド・キャブレタ

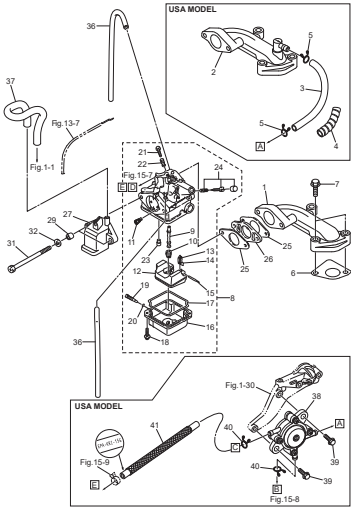


Fig. 5 THROTTLE  
スロットル

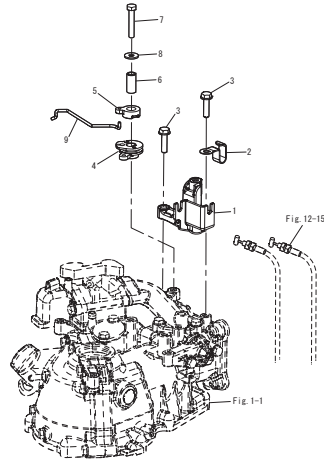


Fig. 6 RECOIL STARTER  
リコイルスタータ

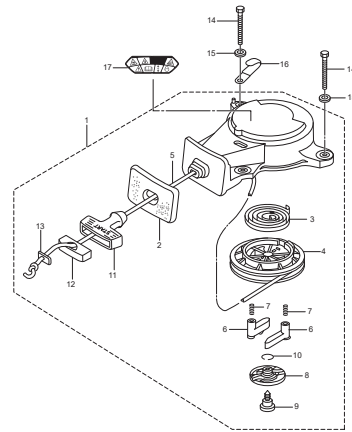


Fig. 7 MAGNETO  
マグネット

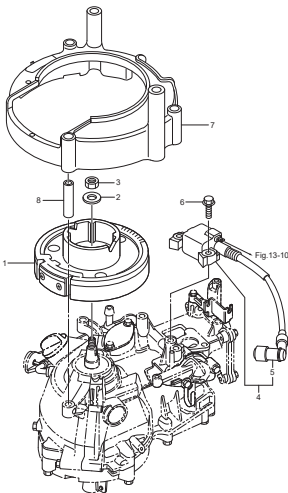


Fig. 8 DRIVE SHAFT HOUSING  
ドライブシャフトハウジング

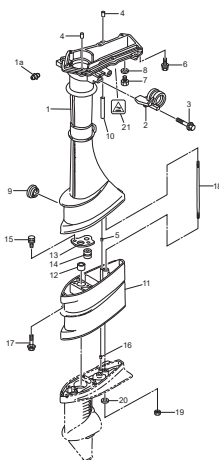


Fig. 9 SHIFT  
シフト

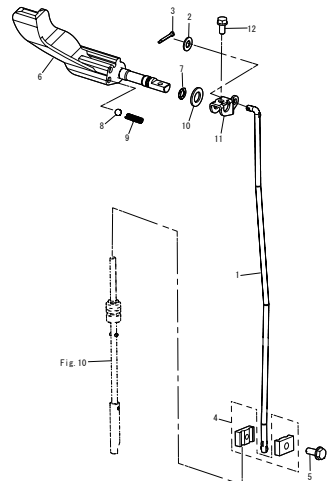




Fig. 10 GEAR CASE  
ギヤケース

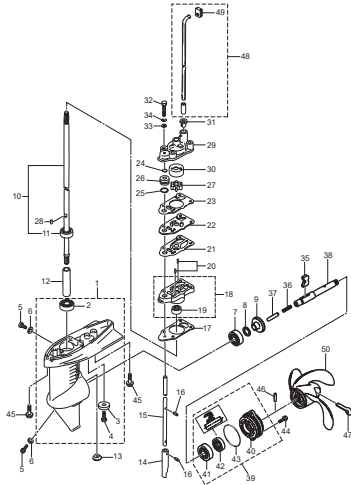


Fig. 11 CLAMP BRACKET • SWIVEL BRACKET  
クランプブラケット・スイベルブラケット

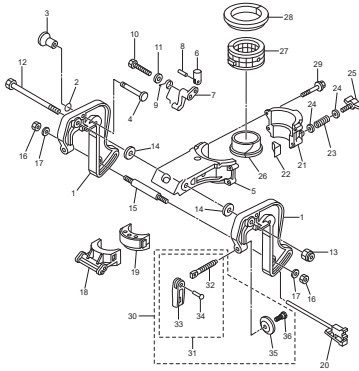


Fig. 12 TILLER HANDLE  
ティラハンドル

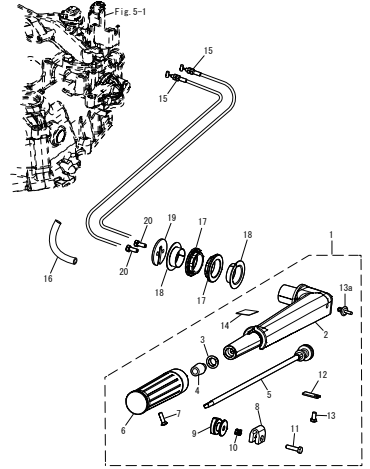


Fig. 13 BOTTOM COWL  
ボトムカウル

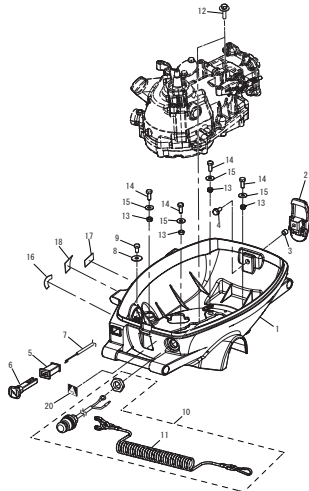


Fig. 14 TOP COWL  
トップカウル

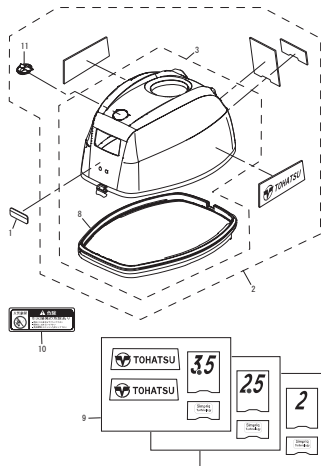


Fig. 15 FUEL TANK  
フュエルタンク

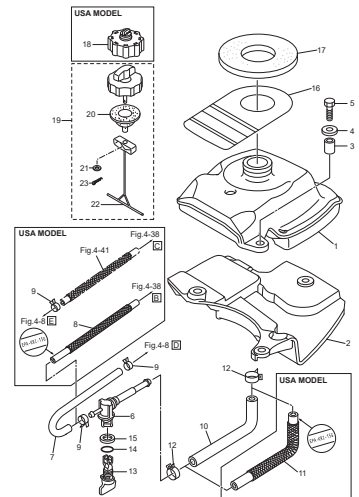


Fig. 16 OPTIONAL PARTS (ACCESSORIES)  
オプションパーツ (アクセサリ)

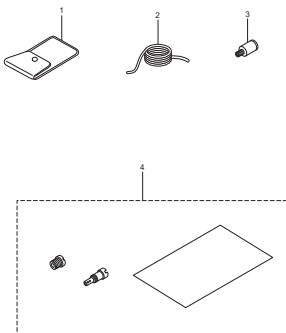


Fig. 17 ASSEMBLY • KIT PARTS  
アッセンブリ・キットパーツ

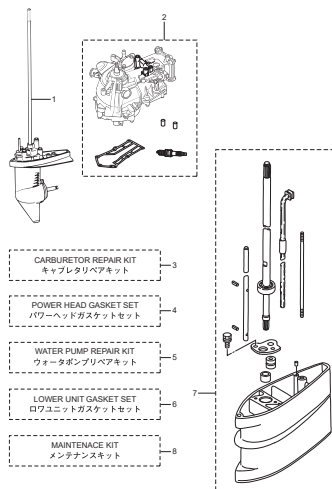
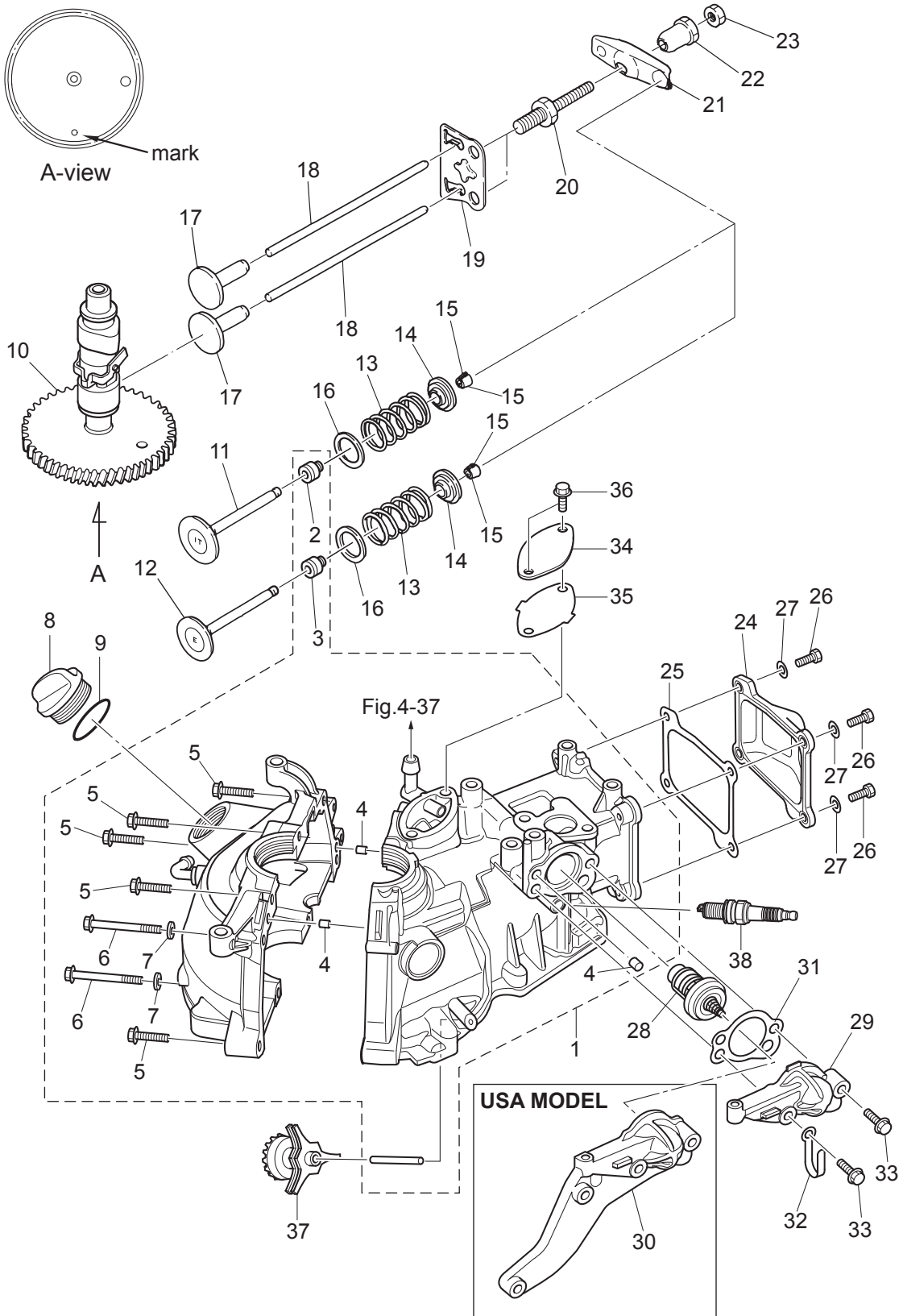


Fig. 1

CYLINDER · CRANK CASE  
シリンダ・クランクケース



Ref.No. 見出番号	Part No. 部品番号	Description 部 品 名	Qty/個数			Remarks 備 考
			MFS2C	MFS2SC	MFS3SC	
1-1	3GTB01100-2	CYL BLOCK & CRANKCASE ASSY シリンダブロック&クランクケースアッソ	1	1	1	Nipple
1-2	3R3-07204-0	* INTAKE VALVE STEM SEAL * インテークバルブステムシール	1	1	1	Black
1-3	3R3-07206-0	* EXHAUST VALVE STEM SEAL * エキゾーストバルブステムシール	1	1	1	Green
1-4	345-01111-0	* DOWEL PIN 6-12 * ダウエルピン 6-12	3	3	3	
1-5	9101F4-5635	* BOLT * ボルト	6	6	6	
1-6	9161F9-0675	* BOLT * ボルト	2	2	2	
1-7	9401E3-0600	* WASHER * ワッシャ	2	2	2	
1-8	3R0-71015-1	OIL FILLER CAP オイルフィラキャップ	1	1	1	
1-9	3R0-07422-0	O-RING 3.1-24.4 Oリング 3.1-24.4	1	1	1	
1-10	3GT-07810-1	CAMSHAFT ASSY カムシャフトアッソ	1	1	1	
1-11	3AB-07201-0	INTAKE VALVE インテークバルブ	1	1	1	
1-12	3V1-07202-0	EXHAUST VALVE エキゾーストバルブ	1	1	1	
1-13	3AE-07203-0	VALVE SPRING L=35 バルブスプリング L=35	2	2	2	
1-14	3GT-07921-0	RETAINER リテーナ	2	2	2	
1-15	3KY-07923-0	COTTER コッタ	4	4	4	
1-16	3GR-07905-0	VALVE SPRING SEAT バルブスプリングシート	2	2	2	
1-17	3AB-07231-0	LIFTER リフタ	2	2	2	
1-18	3H6-07232-0	PUSH ROD プッシュロッド	2	2	2	
1-19	3AB-07233-0	PLATE プレート プッシュロッド	1	1	1	
1-20	3H6-07234-0	PIVOT BOLT ピボットボルト	2	2	2	
1-21	3AB-07235-0	ROCKER ARM ロッカアーム	2	2	2	
1-22	3H6-07236-0	PIVOT ピボット ロッカアーム	2	2	2	
1-23	3H6-07937-0	ADJUSTING NUT アジャストナット	2	2	2	
1-24	3ABB01021-0	CYLINDER HEAD COVER シリンダヘッドカバー	1	1	1	
1-25	3AB-01024-1	CYLINDER HEAD COVER GASKET シリンダヘッドカバーガスケット	1	1	1	
1-26	910103-0616	BOLT ボルト	4	4	4	
1-27	3C8-66308-0	WASHER 6-16-1.5 ワッシャ 6-16-1.5	4	4	4	
1-28	3H6-01030-0	THERMOSTAT サーモスタット	1	1	1	Mark 52B PRV
1-29	3ABB01031-0	THERMOSTAT CAP サーモスタットキャップ	1	1	1	STD

Fig. 1

CYLINDER · CRANK CASE  
シリンダ・クランクケース

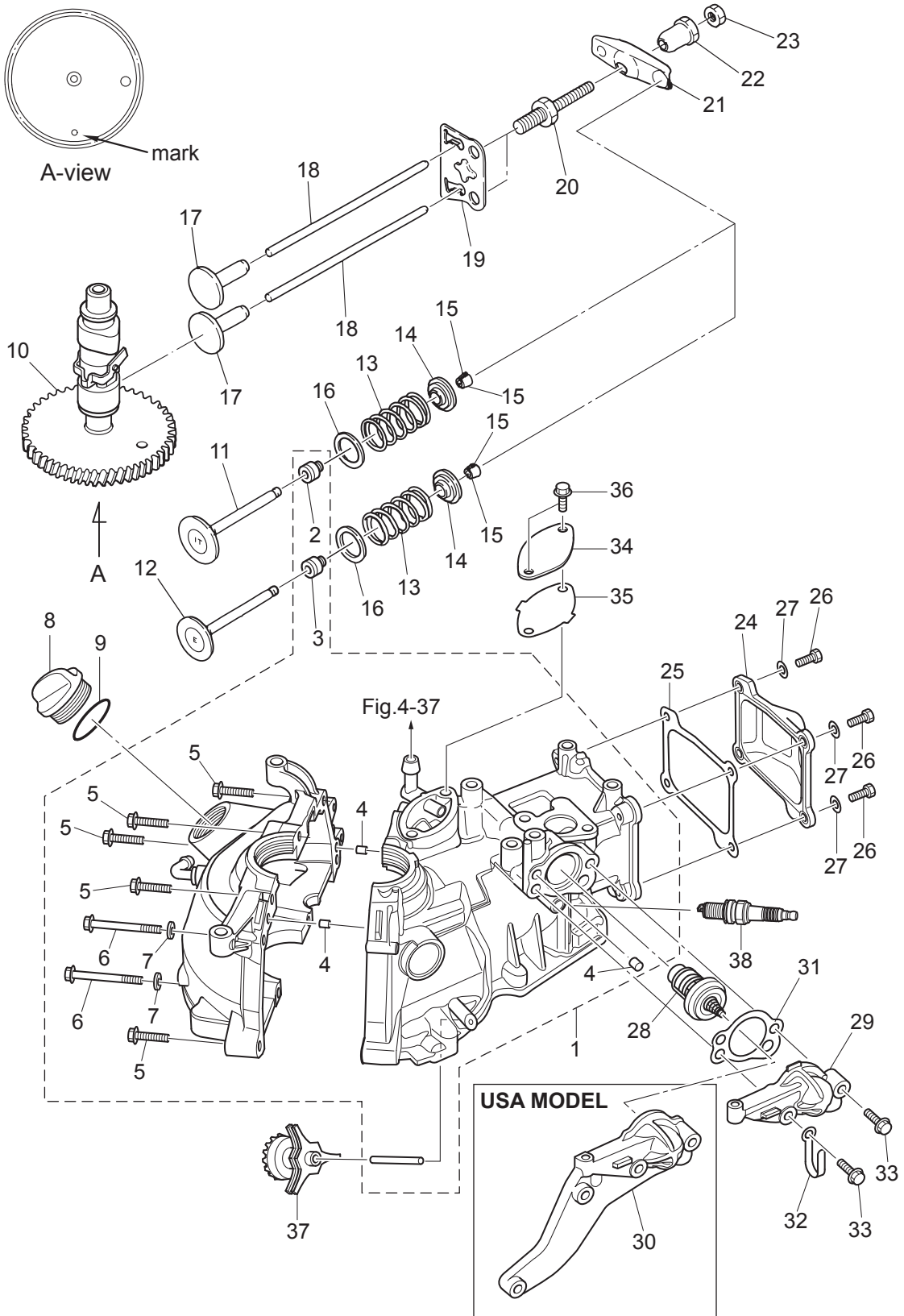




Fig. 2

PISTON-CRANK SHAFT  
ピストン・クランクシャフト

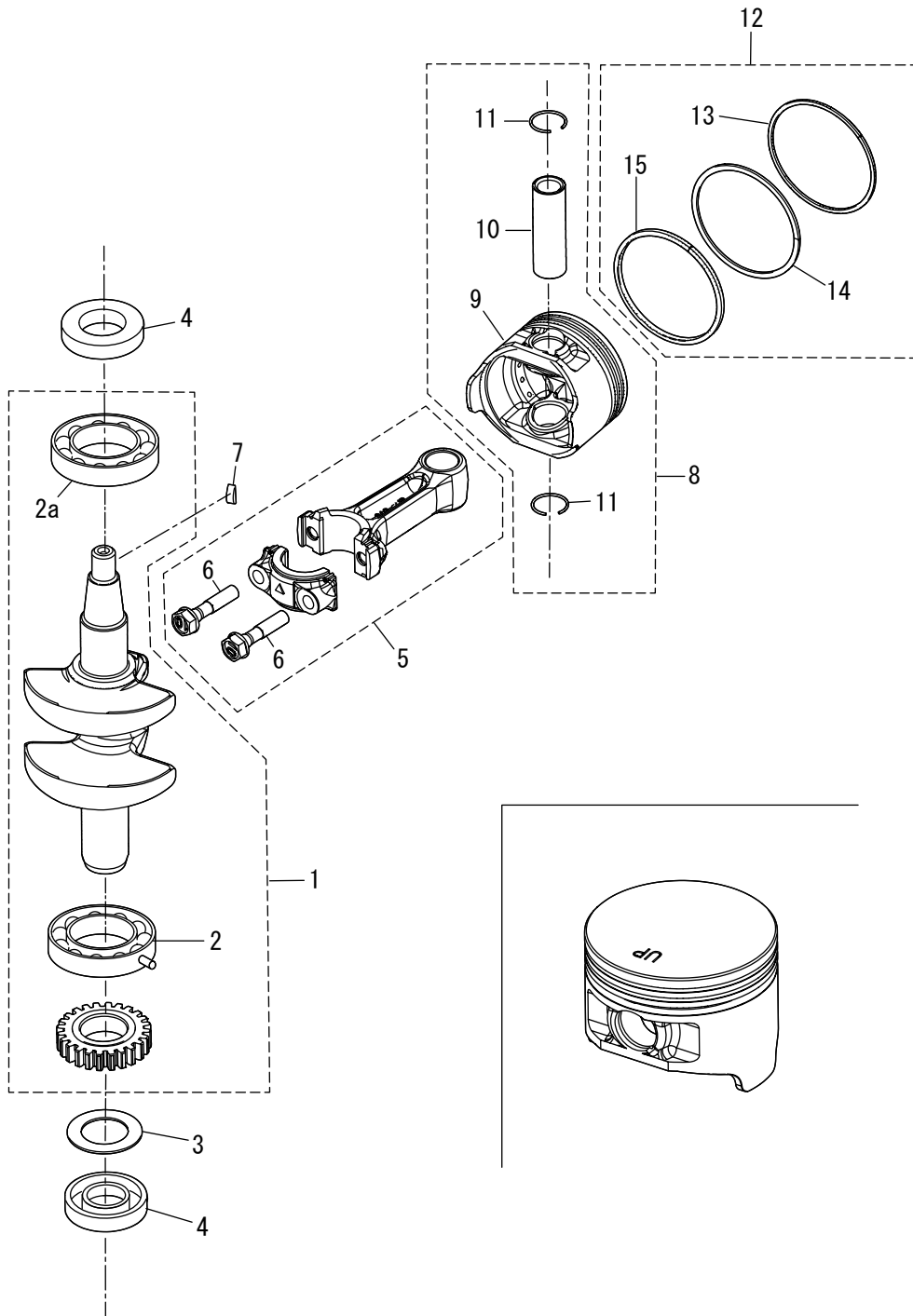




Fig. 3

OIL PAN  
オイルパン

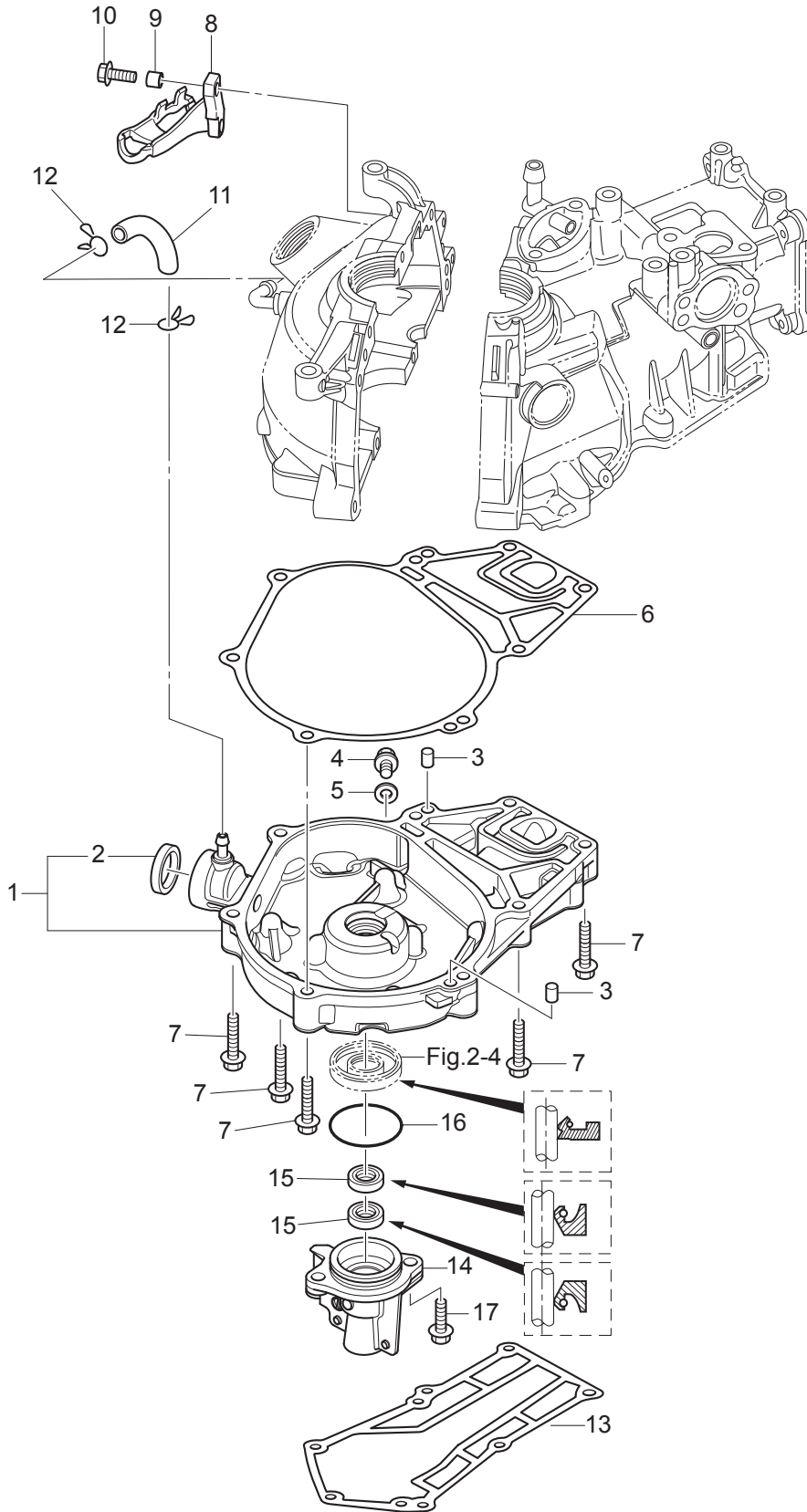
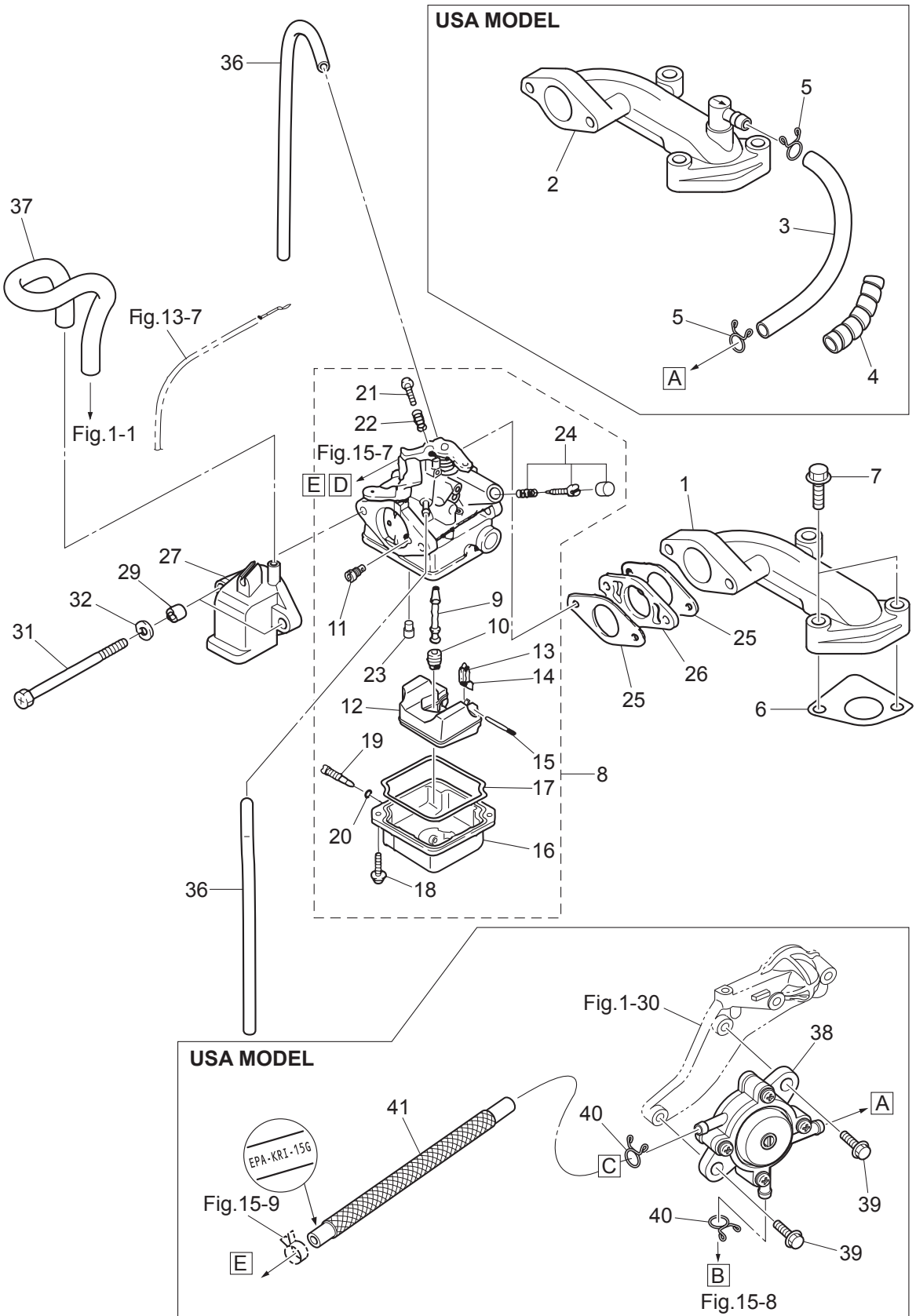






Fig. 4

INTAKE MANIFOLD · CARBURETOR  
インテークマニホールド・キャブレタ



Ref.No. 見出番号	Part No. 部品番号	Description 部 品 名	Qty/個数			Remarks 備 考
			MFS2C	MFS2SC	MFS3SC	
4-1	3BRB02091-1	INTAKE MANIFOLD インテークマニホールド	1	1	1	STD
4-2	3GTB02010-1	INTAKE MANIFOLD ASSY インテークマニホールドアッソ		1	1	Nipple for USA Model
4-3	98AB-70-185	HOSE ホース		1	1	for USA Model 98AB-701000
4-4	3V1-76148-0	SPIRAL TUBE PROTECTOR φ10-100 スパイラルチューブプロテクタ φ10-100		1	1	for USA Model
4-5	3C7-02215-0	CLIP φ12 クリップ φ12		2	2	for USA Model
4-6	3AB-02104-0	INTAKE MANIFOLD GASKET インテークマニホールドガスケット	1	1	1	
4-7	9101F4-5630	BOLT ボルト	2	2	2	
4-8	1 3GT-03200-0	CARBURETOR ASSY キャブレタアッソ	1			2ps Mark 3GTA
4-8	2 3WD-03200-0	CARBURETOR ASSY キャブレタアッソ		1		2.5ps Mark 3WDA
4-8	3 3WE-03200-0	CARBURETOR ASSY キャブレタアッソ			1	3.5ps Mark 3WEA
4-9	1 3GT-03252-0	* MAIN NOZZLE * メインノズル	1			
4-9	2 3GU-03252-0	* MAIN NOZZLE * メインノズル		1		
4-9	3 3R4-03252-0	* MAIN NOZZLE * メインノズル			1	
4-10	1 3DJ-04458-0	* MAIN JET (#58) * メインジェット (#58)	1			
4-10	2 3R1-03251-0	* MAIN JET (#65) * メインジェット (#65)		1		
4-10	3 3AU-04468-0	* MAIN JET (#68) * メインジェット (#68)			1	
4-11	1 3GT-04915-0	* SLOW AIR JET (#115) * スロエアジェット (#115)	1			
4-11	2 3GT-04925-0	* SLOW AIR JET (#125) * スロエアジェット (#125)		1		
4-11	3 3GU-04930-0	* SLOW AIR JET (#130) * スロエアジェット (#130)			1	
4-12	3GT-03231-0	* FLOAT * フロート	1	1	1	
4-13	3H6-03240-0	* FLOAT VALVE * フロートバルブ	1	1	1	
4-14	3H6-03244-0	* CLIP * クリップ	1	1	1	
4-15	3H6-03232-0	* FLOAT ARM PIN * フロートアームピン	1	1	1	
4-16	3GT-03221-0	* FLOAT CHAMBER * フロートチャンバ	1	1	1	
4-17	3H6-03222-0	* FLOAT CHAMBER O-RING * フロートチャンバリング	1	1	1	
4-18	922503-6412	* SCREW * スクリュ	2	2	2	
4-19	3H6-03292-0	* DRAIN SCREW * ドレンスクリュ	1	1	1	
4-20	3H6-03293-0	* O-RING * リング ドレンスクリュ	1	1	1	
4-21	3AB-03265-0	* STOP SCREW * ストップスクリュ	1	1	1	

Fig. 4

INTAKE MANIFOLD · CARBURETOR  
インテークマニホールド・キャブレタ

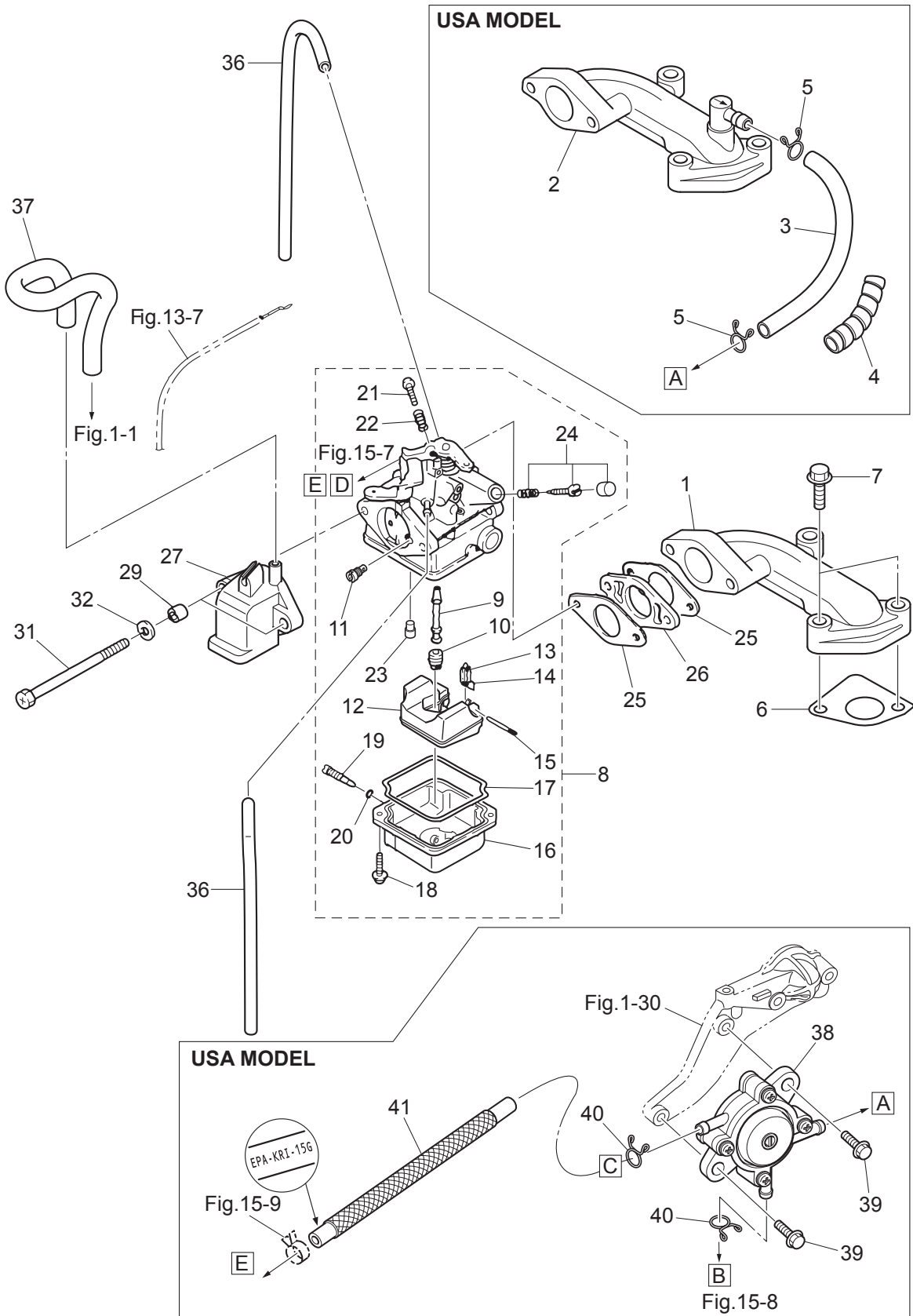




Fig.5 THROTTLE  
スロットル

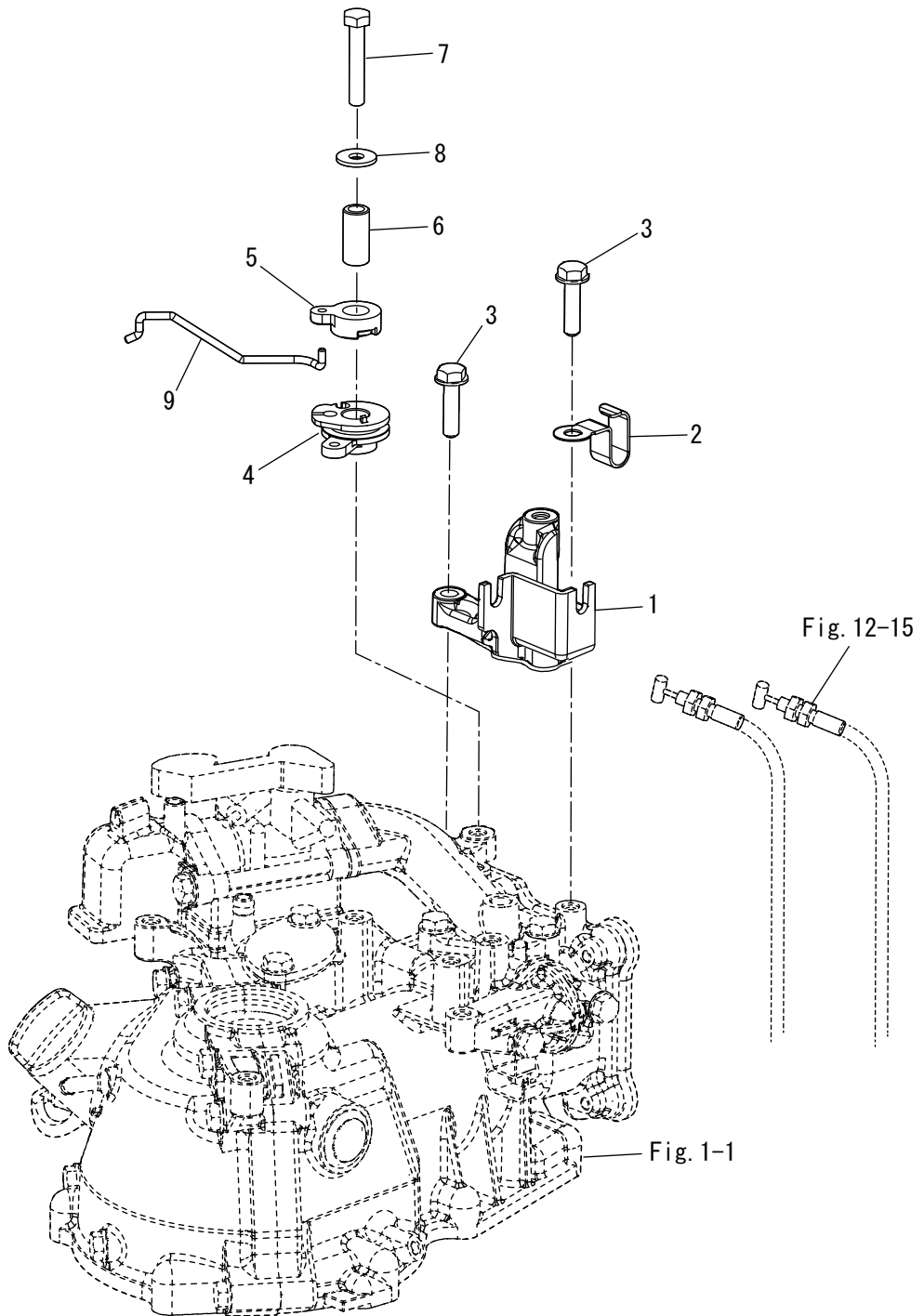




Fig. 6

RECOIL STARTER  
リコイルスタータ

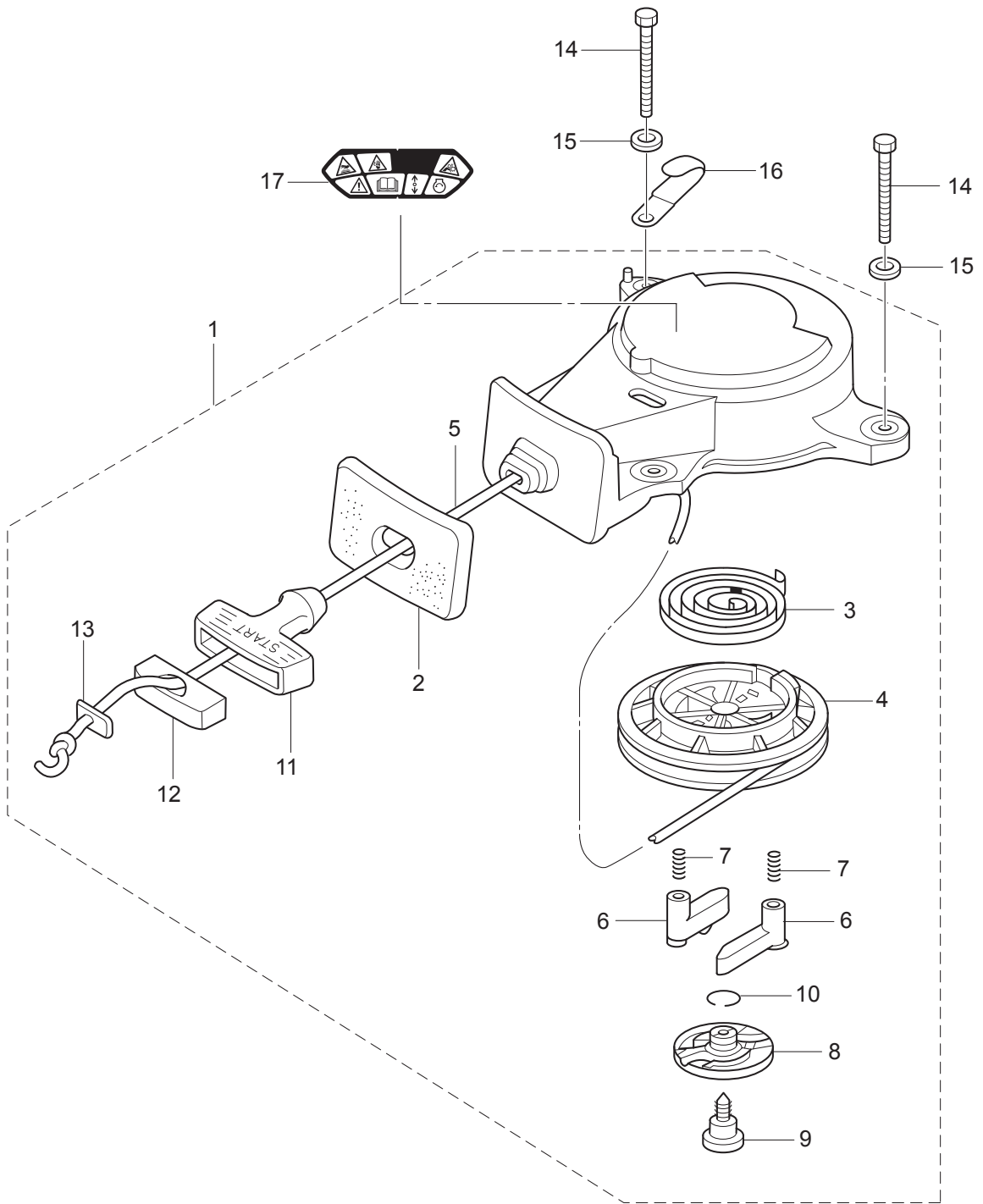






Fig. 7

MAGNETO  
マグネト

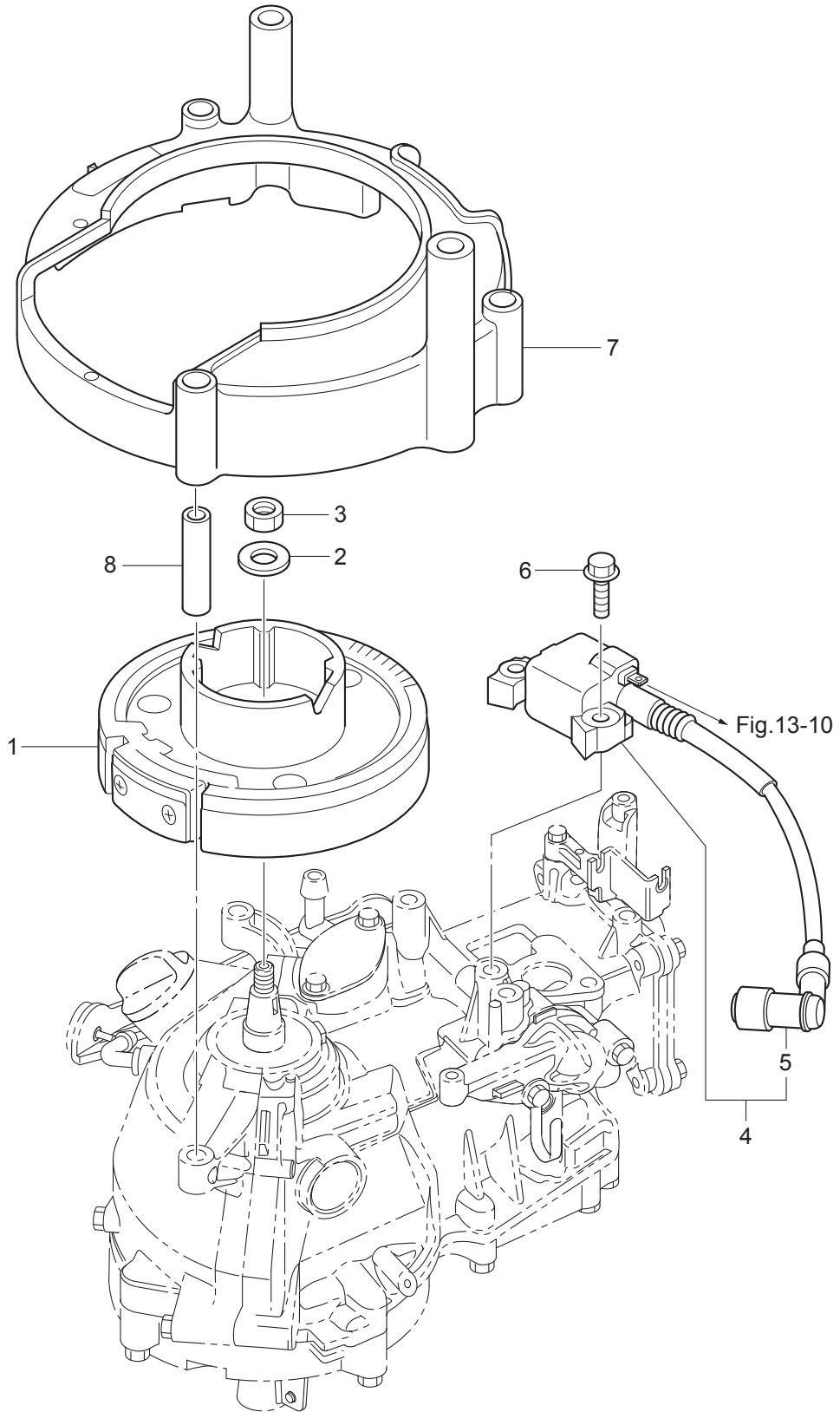




Fig. 8

DRIVE SHAFT HOUSING  
ドライブシャフトハウジング

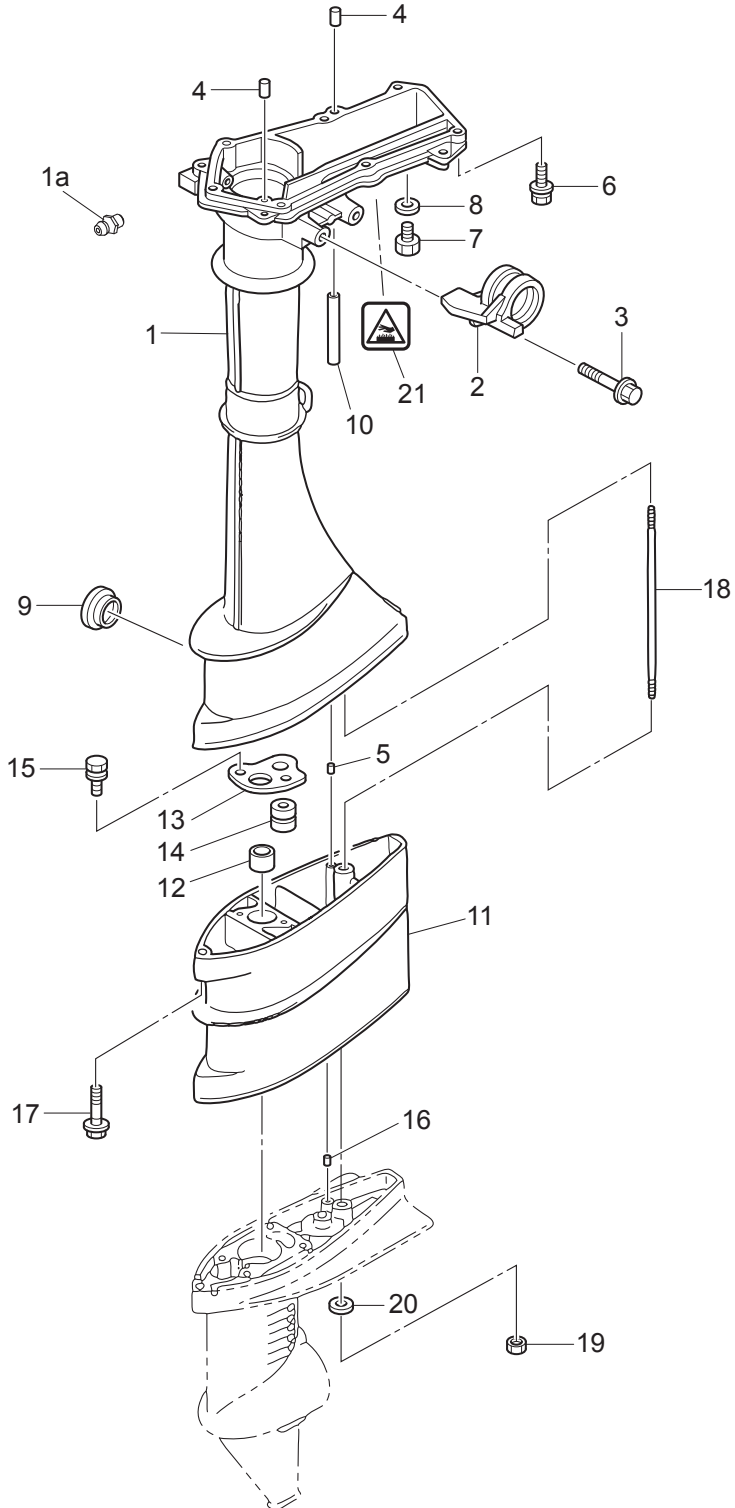




Fig.9 SHIFT  
シフト

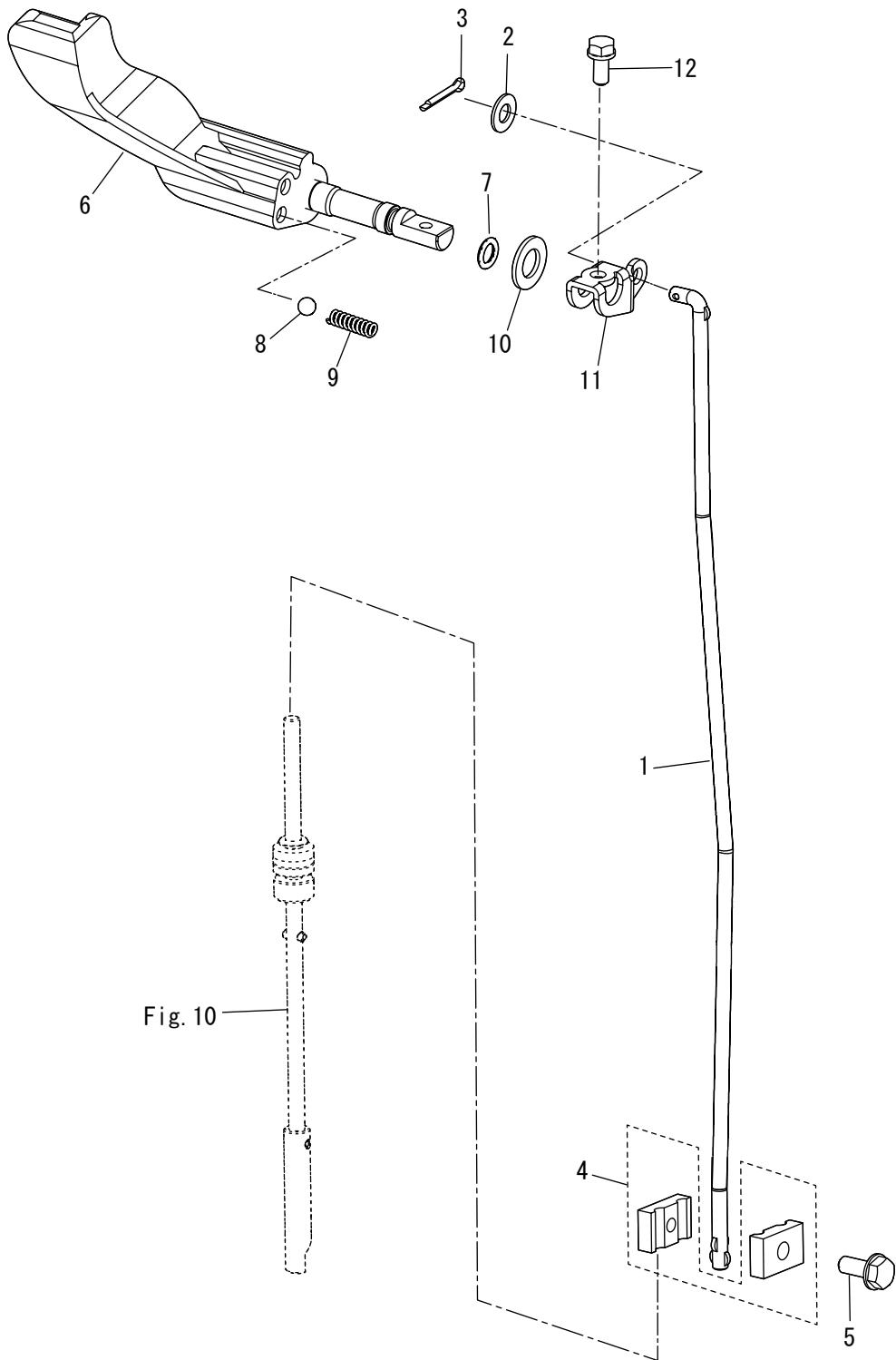
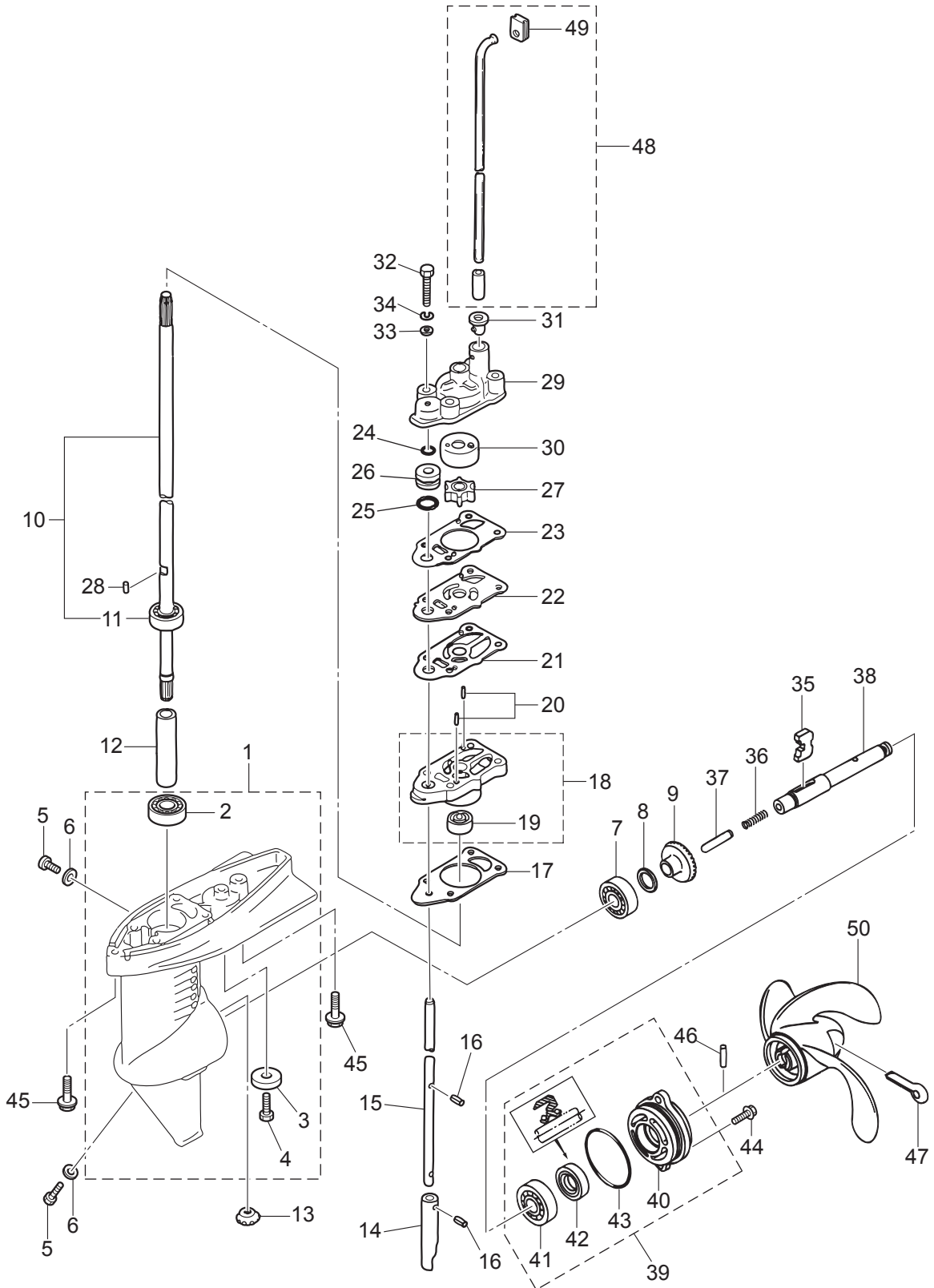




Fig. 10

GEAR CASE  
ギヤケース

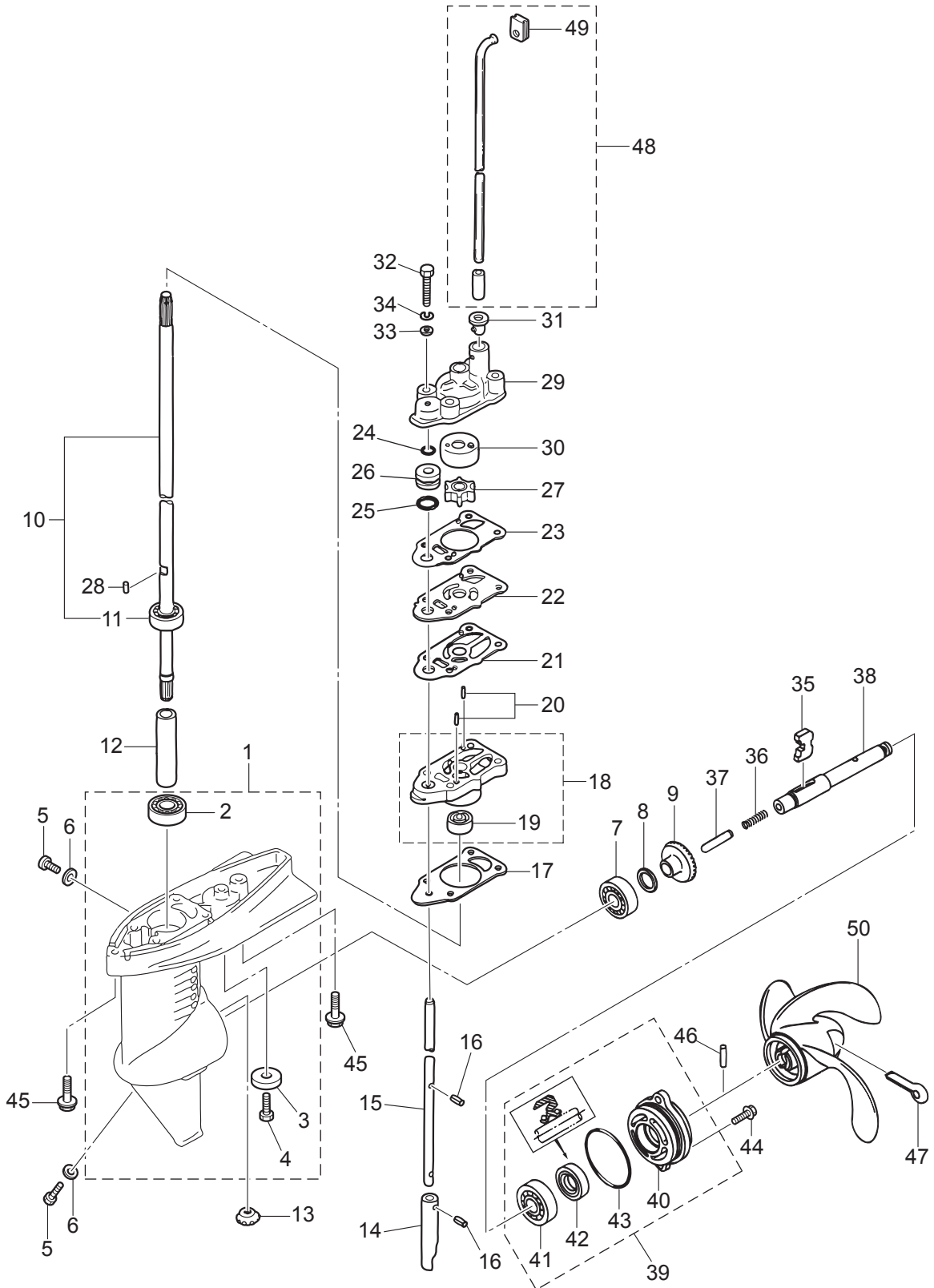




Ref.No. 見出番号	Part No. 部品番号	Description 部 品 名	Qty/個数			Remarks 備 考
			MFS2C	MFS2SC	MFS3SC	
10-1	3BMQ60000-2	GEAR CASE ASSY ギヤケースアッソ	1	1	1	
10-2	9601-0-6000	* BALL BEARING 6000 * ボールベアリング 6000	1	1	1	
10-3	338-60218-2	* ANODE * アノード	1	1	1	
10-4	910103-0616	* BOLT * ボルト	1	1	1	
10-5	332-60005-2	PLUG 8-8 プラグ 8-8	2	2	2	
10-6	332-60006-1	GASKET 8.1-15-1 ガスケット	2	2	2	
10-7	9601-0-6004	BALL BEARING 6004 ボールベアリング 6004	1	1	1	
10-8	1 369-64014-0	SHIM 21-28-0.1 シム 21-28-0.1	1	1	1	
10-8	2 369-64015-0	SHIM 21-28-0.15 シム 21-28-0.15	1	1	1	
10-9	3GR-64010-0	BEVEL GEAR ASSY (A) ベベルギヤアッソ (A)	1	1	1	
10-10	1 3F0-64301-0	DRIVE SHAFT ASSY (S) ドライブシャフトアッソ (S)	1	1	1	for Transom "S"
10-10	2 3F0-64302-0	DRIVE SHAFT ASSY (L) ドライブシャフトアッソ (L)	1	1	1	for Transom "L"
10-11	9601-0-6000	* BALL BEARING 6000 * ボールベアリング 6000	1	1	1	
10-12	3F0-64321-0	SPACER 10.1-15-72 スペーサ 10.1-15-72	1	1	1	
10-13	3GR-64020-0	BEVEL GEAR B ベベルギヤ B	1	1	1	
10-14	3F0-66011-0	CLUTCH CAM クラッチカム	1	1	1	
10-15	1 3F0-66012-0	CAM ROD (S) カムロッド (S)	1	1	1	for Transom "S"
10-15	2 3F0-66013-0	CAM ROD (L) カムロッド (L)	1	1	1	for Transom "L"
10-16	951407-0308	SPRING PIN 3-8 スプリングピン 3-8	2	2	2	
10-17	3F0-65020-0	PUMP CASE GASKET (LOWER) ポンプケースガスケット (ロワ)	1	1	1	
10-18	3H2-65040-1	PUMP CASE ASSY (LOWER) ポンプケースアッソ (ロワ)	1	1	1	
10-19	3F0-60223-0	* OIL SEAL 10-22-8 * オイルシール 10-22-8	1	1	1	
10-20	3B2-65022-0	KEY φ3-11 キー ホンブインベラ φ3-11	2	2	2	Dowel Pin
10-21	3F0-65029-0	GUIDE PLATE GASKET ガイドプレートガスケット	1	1	1	
10-22	3AB-65025-0	WATER PUMP GUIDE PLATE ウォーターポンプガイドプレート	1	1	1	
10-23	3F0-65018-0	PUMP CASE GASKET ポンプケースガスケット	1	1	1	
10-24	369-66021-1	O-RING 2.5-4.9 Oリング A 2.5-4.9	1	1	1	
10-25	301-66023-0	O-RING 2.4-9.5 Oリング 2.4-9.5	1	1	1	
10-26	3F0-66031-0	CAM ROD BUSHING カムロッドブッシング	1	1	1	

Fig. 10

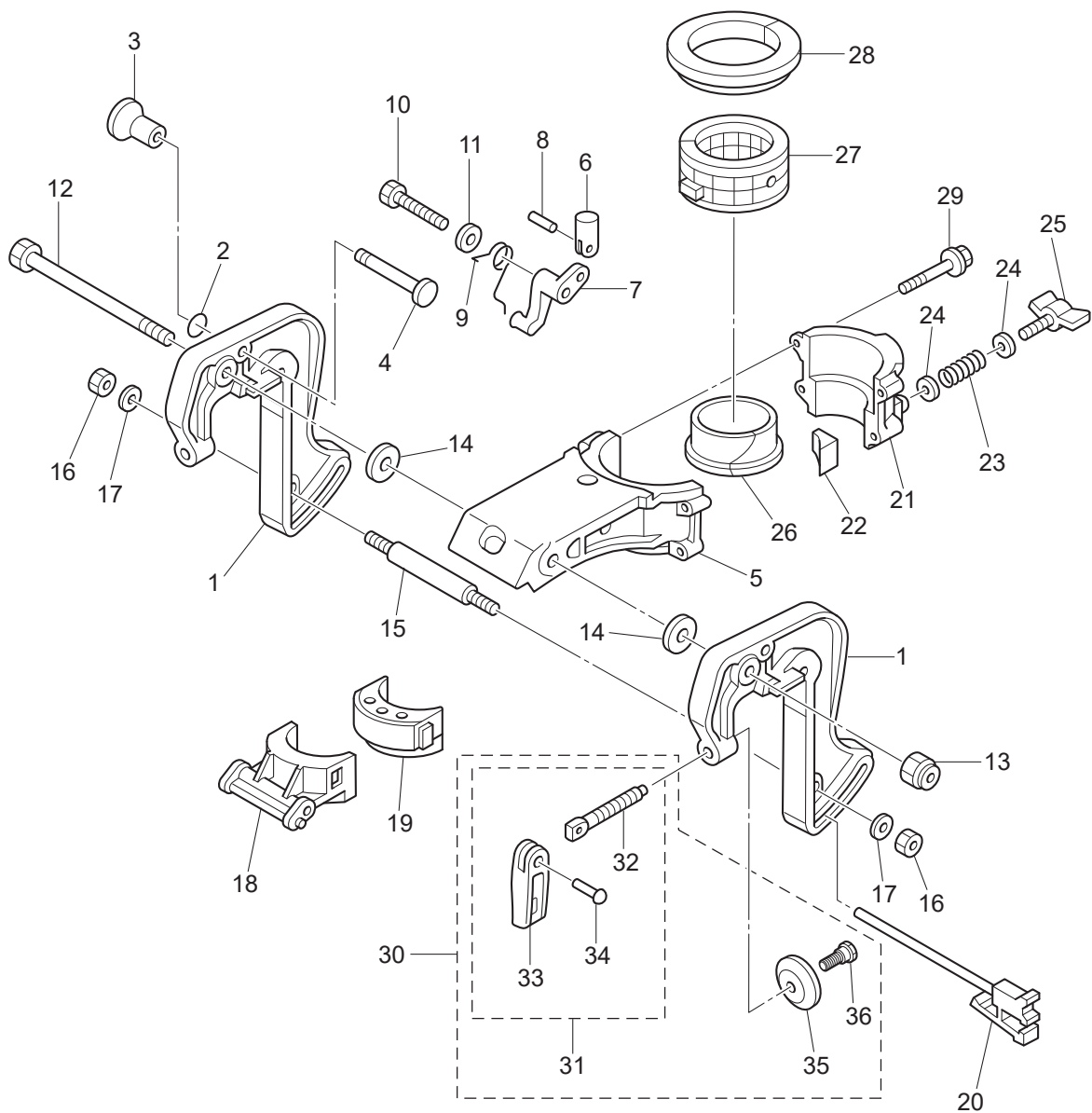
GEAR CASE  
ギヤケース



Ref.No. 見出番号	Part No. 部品番号	Description 部 品 名	Qty/個数			Remarks 備 考
			MFS2C	MFS2SC	MFS3SC	
10-27	369-65021-1	WATER PUMP IMPELLER ウォーターポンプインペラ	1	1	1	
10-28	369-65022-0	KEY φ2-11 キー ホンブインペラ φ2-11	1	1	1	
10-29	3F0-65016-0	PUMP CASE (UPPER) ポンプケース (アッパ)	1	1	1	
10-30	3F0-65011-0	PUMP CASE LINER ポンプケースライナ	1	1	1	
10-31	3F0-65032-0	GROMMET グロメット ウォータパイプ (ロフ)	1	1	1	
10-32	9161E3-0645	BOLT ボルト	4	4	4	
10-33	940103-0600	WASHER ワッシャ	4	4	4	
10-34	941303-0600	SPRING WASHER スプリングワッシャ	4	4	4	
10-35	3F0-64215-0	CLUTCH クラッチ	1	1	1	
10-36	3F0-64221-0	SPRING スプリング クラッチ	1	1	1	
10-37	3F0-64223-0	PUSH ROD プッシュロッド クラッチ	1	1	1	
10-38	3F0-64211-0	PROPELLER SHAFT プロペラシャフト	1	1	1	
10-39	3F0Q87323-1	PROPELLER SHAFT HOUSING ASSY プロペラシャフトハウジングアッセン	1	1	1	
10-40	3F0Q60101-1	* PROPELLER SHAFT HOUSING * プロペラシャフトハウジング	1	1	1	
10-41	9601-0-6001	* BALL BEARING 6001 * ボールベアリング 6001	1	1	1	
10-42	309-60111-0	* OIL SEAL 12-24-8 * オイルシール 12-24-8	1	1	1	
10-43	345-65015-0	* O-RING 3.2-47 * オリング 3.2-47	1	1	1	
10-44	9101E3-5620	BOLT ボルト	2	2	2	
10-45	3GU-60001-0	BOLT 6-30 ボルト	2	2	2	
10-46	309-64126-1	SHEAR PIN 4-24 シャーピン 4-24	1	1	1	
10-47	951503-0435	SPLIT PIN 4-35 スプリットピン 4-35	1	1	1	
10-48	1 3AB-65191-0	WATER PIPE ASSY (S) ウォーターパイプアッセン (S)	1	1	1	for Transom "S"
10-48	2 3AB-65192-0	WATER PIPE ASSY (L) ウォーターパイプアッセン (L)	1	1	1	for Transom "L"
10-49	3AB-65031-0	* GROMMET * グロメット ウォータパイプ (アッパ)	1	1	1	
10-50	1 314-64103-0	PROPELLER ASSY (4.5") プロペラアッセン (4.5") (プラスチック)	1	1	1	Plastic OPT 3 x 188 x 110
10-50	2 309-64106-0	PROPELLER ASSY (6") プロペラアッセン (6") (プラスチック)	1	1	1	Plastic OPT 3 x 188 x 145
10-50	3 3F0-64101-0	PROPELLER ASSY (7") プロペラアッセン (7") (プラスチック)	1	1	1	Plastic STD 3 x 188 x 178
10-50	4 3F0B64512-0	PROPELLER ASSY (6") プロペラアッセン (6") (アルミ)	1	1	1	Aluminum W/Rubber Hub OPT 3 x 188 x 145

Fig. 11

CLAMP BRACKET · SWIVEL BRACKET  
クランプブラケット・スイベルブラケット



Ref.No. 見出番号	Part No. 部品番号	Description 部 品 名	Q'ty/個数			Remarks 備 考
			MFS2C	MFS25C	MFS35C	
11-1	3ABQ62111-2	CLAMP BRACKET クランプブラケット	1	1	1	
11-2	301-66023-0	O-RING 2.4-9.5 Oリング 2.4-9.5	1	1	1	
11-3	309-62463-0	KNOB ノブ チルトストッパ	1	1	1	
11-4	3AB-62464-3	TILT STOPPER チルトストッパ	1	1	1	
11-5	3ABQ62391-1	SWIVEL BRACKET A スイベルブラケット A	1	1	1	
11-6	3AB-66334-1	STOPPER ストッパ	1	1	1	
11-7	3AB-63068-0	LEVER レバー	1	1	1	
11-8	951403-0212	SPRING PIN 2-12 スプリングピン 2-12	1	1	1	
11-9	3AB-66336-0	SPRING スプリング	1	1	1	
11-10	9161E3-0650	BOLT ボルト	1	1	1	
11-11	9401E3-0600	WASHER ワッシャ	1	1	1	
11-12	309-62115-2	BOLT 8-122 ボルト 8-122	1	1	1	
11-13	930403-0800	NYLON NUT 8-P1.25 ナイロンナット 8-P1.25	1	1	1	
11-14	307-62116-1	WASHER 8.5-28-1 ワッシャ 8.5-28-1	2	2	2	
11-15	309-62117-1	DISTANCE PIECE デイスタンピース	1	1	1	
11-16	930103-0600	NUT ナット	2	2	2	
11-17	9401E3-0600	WASHER ワッシャ	2	2	2	
11-18	3AB-62212-0	THRUST SUPPORTER スラストサポーター	1	1	1	
11-19	3AB-61336-1	DAMPER (LOWER) ダンパ (ロワ)	1	1	1	
11-20	3F0-62160-0	THRUST ROD ASSY スラストロッドアッシー	1	1	1	
11-21	3ABQ62392-1	SWIVEL BRACKET B スイベルブラケット B	1	1	1	
11-22	309-62441-2	FRICTION PIECE フリクションピース	1	1	1	
11-23	309-62446-1	SPRING スプリング フリクションプレート	1	1	1	
11-24	9401E3-0600	WASHER ワッシャ	2	2	2	
11-25	3GT-62442-0	FRICTION KNOB フリクションノブ	1	1	1	
11-26	3AB-62321-1	BUSHING ブッシング ビホット	1	1	1	
11-27	393-62416-1	BUSHING ブッシング アッパ ステアリング	1	1	1	
11-28	3H6-62325-0	THRUST BUSHING スラストブッシング	1	1	1	
11-29	3V1-60001-1	BOLT 6-35 ボルト フレコート 6-35	4	4	4	

Fig. 11

CLAMP BRACKET · SWIVEL BRACKET  
クランプブラケット・スイベルブラケット

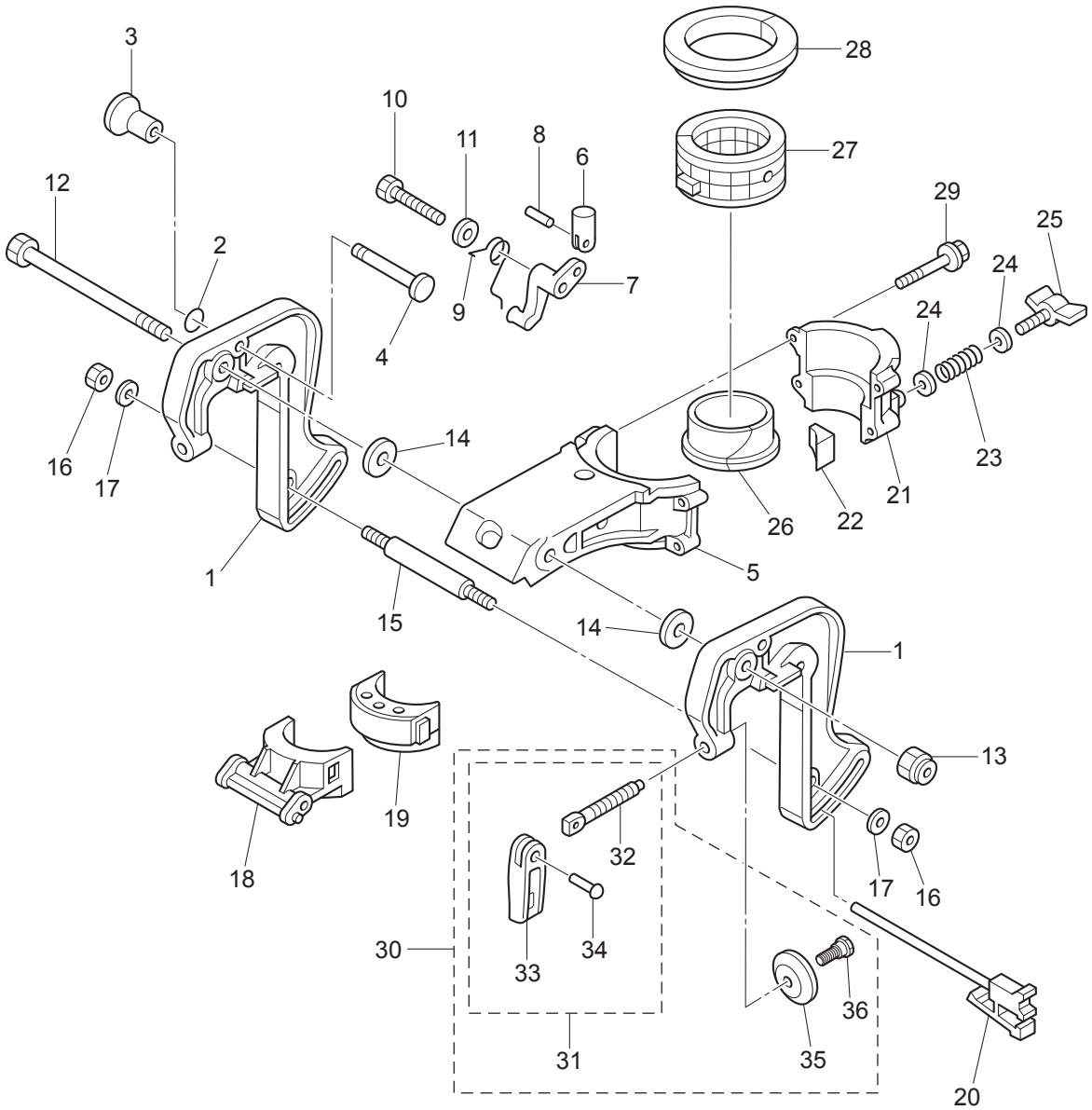




Fig.12 TELLER HANDLE  
 ティラハンドル

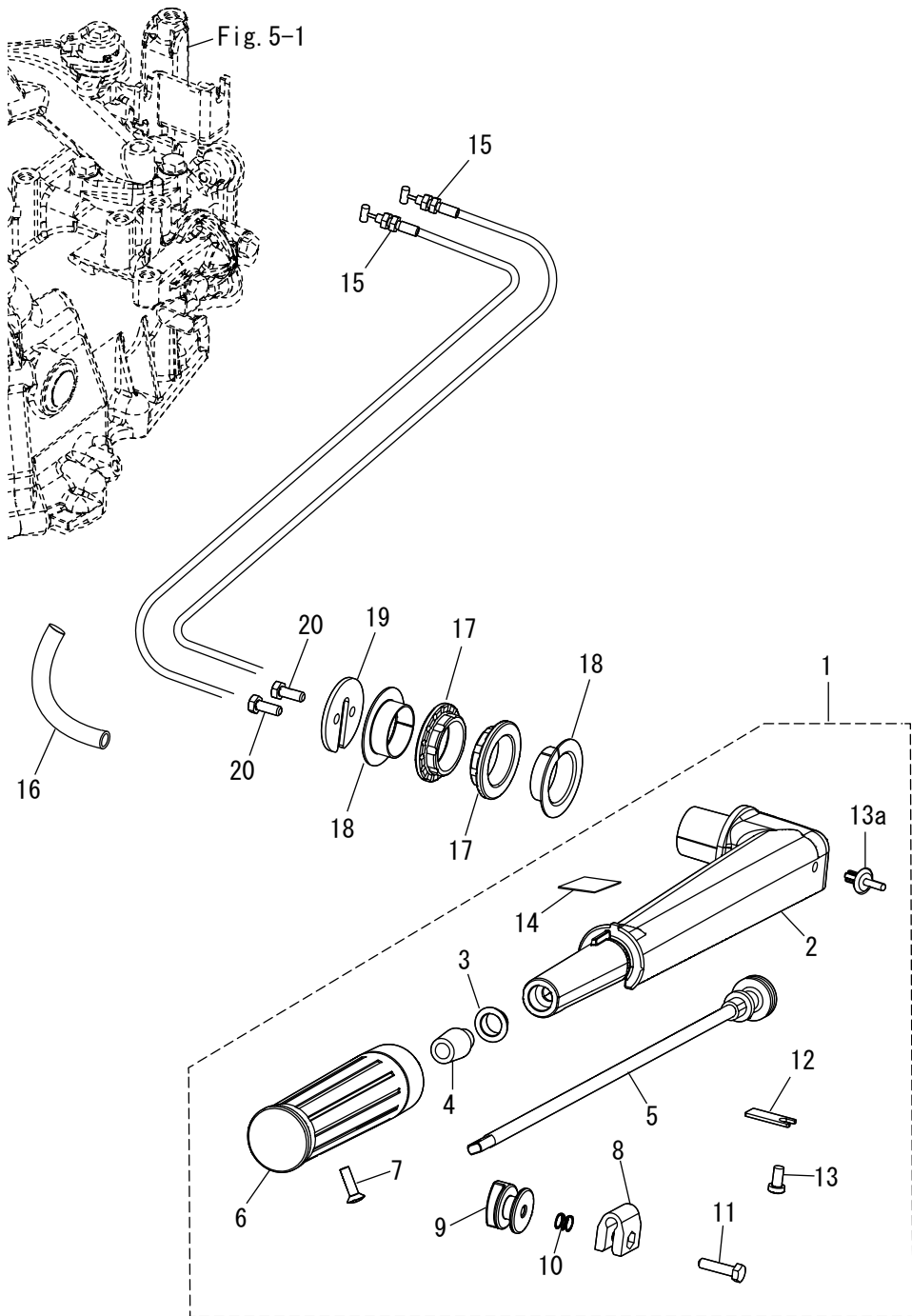






Fig.13      BOTTOM COWL  
ボトムカウル

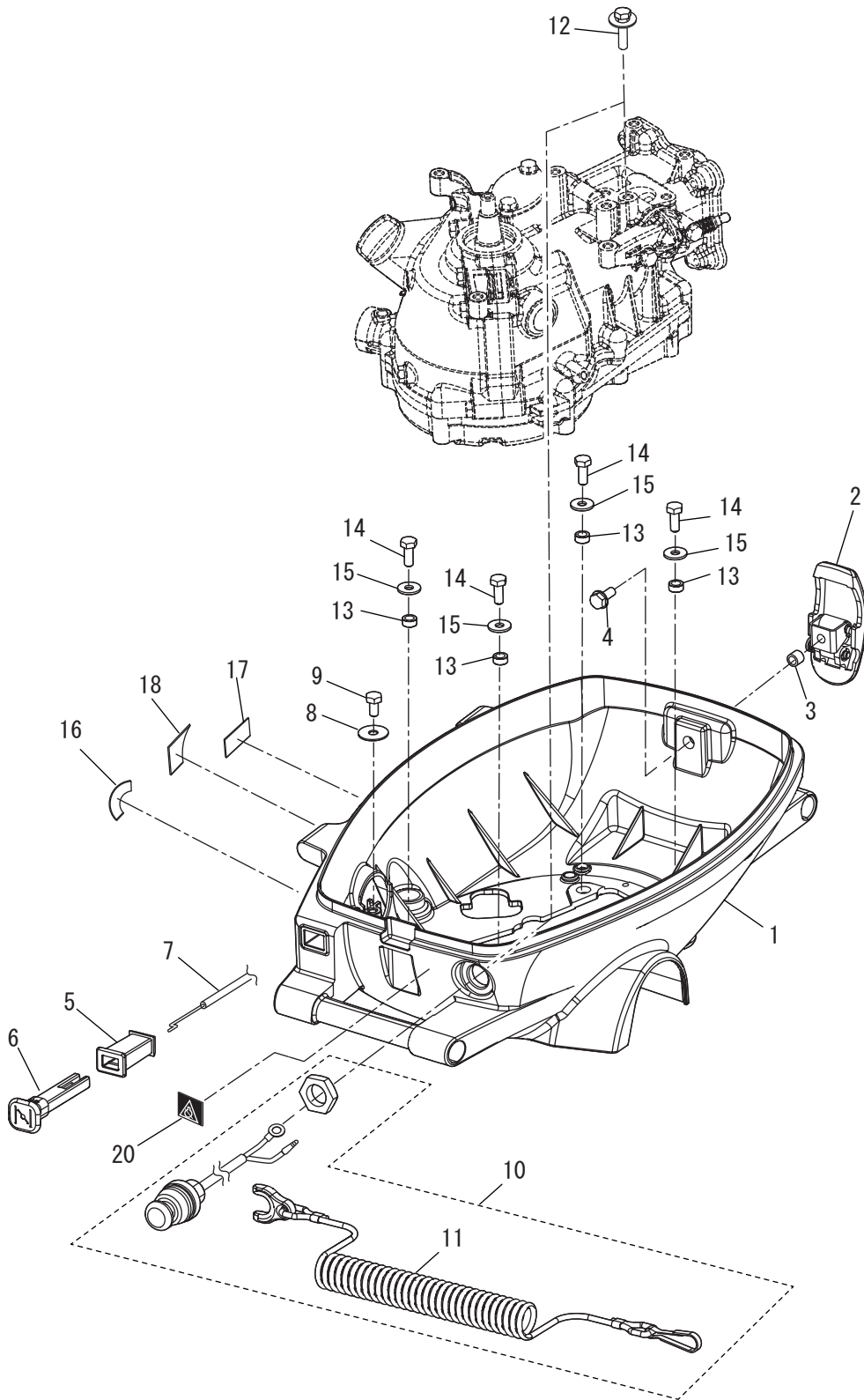
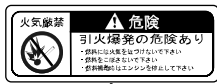
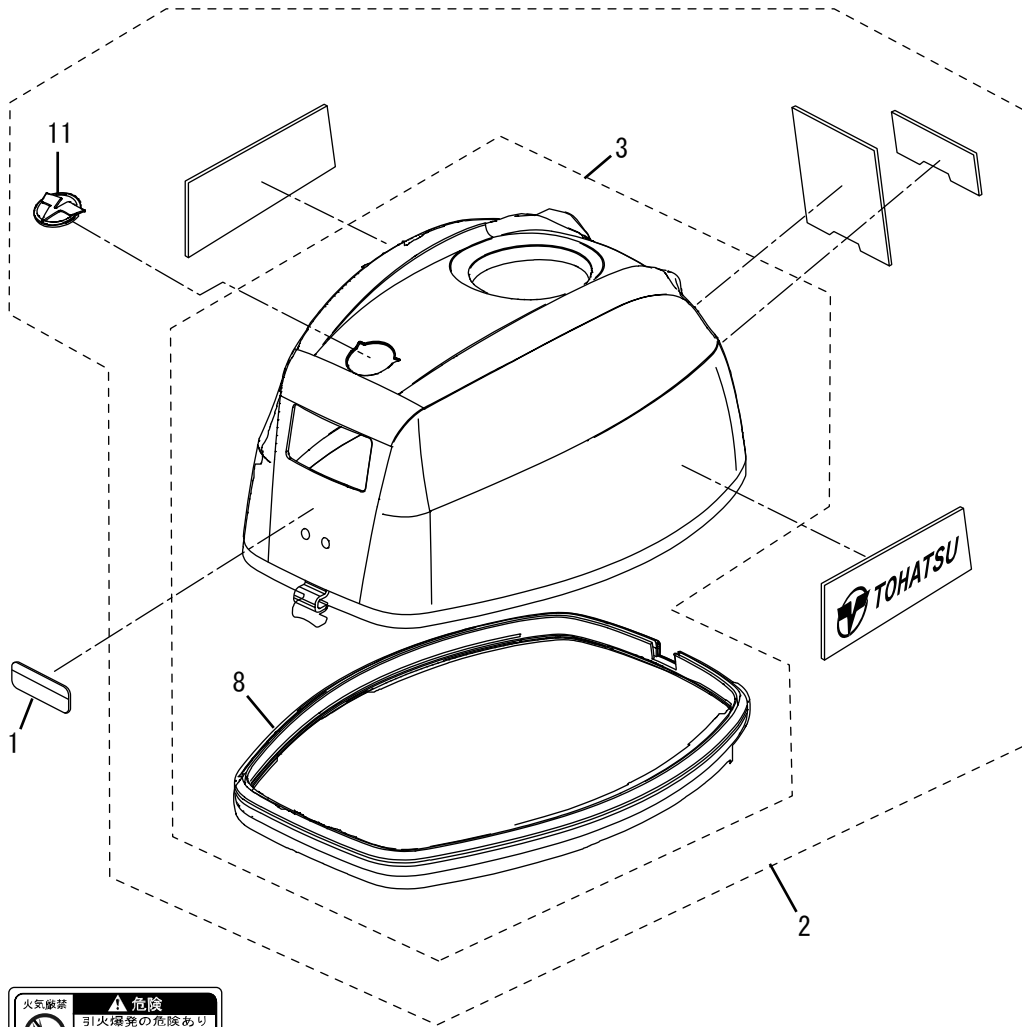
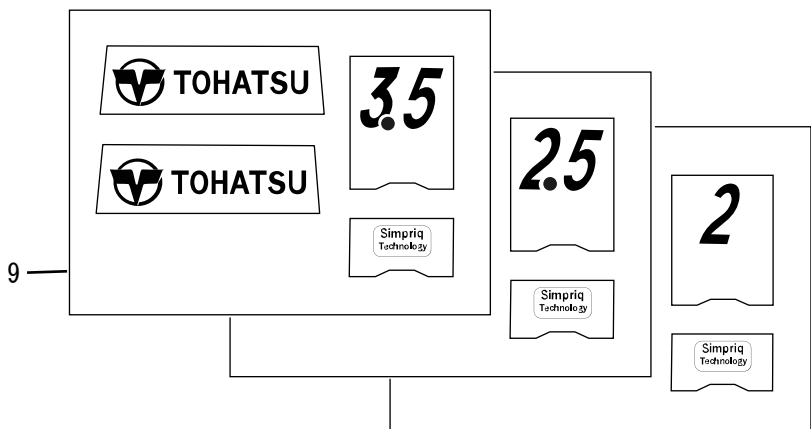




Fig.14 TOPS COWL  
トップカウル



10

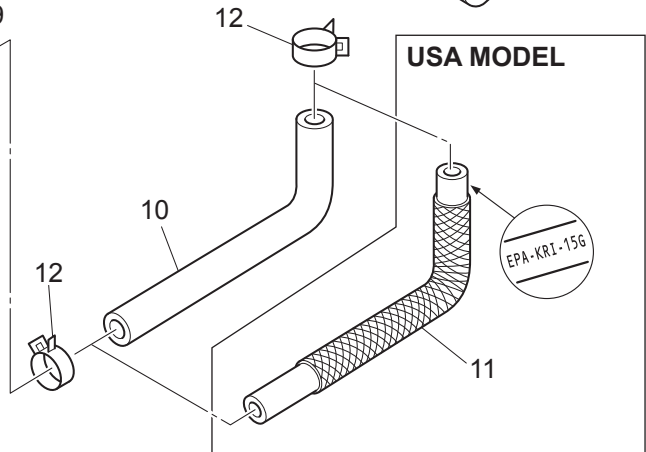
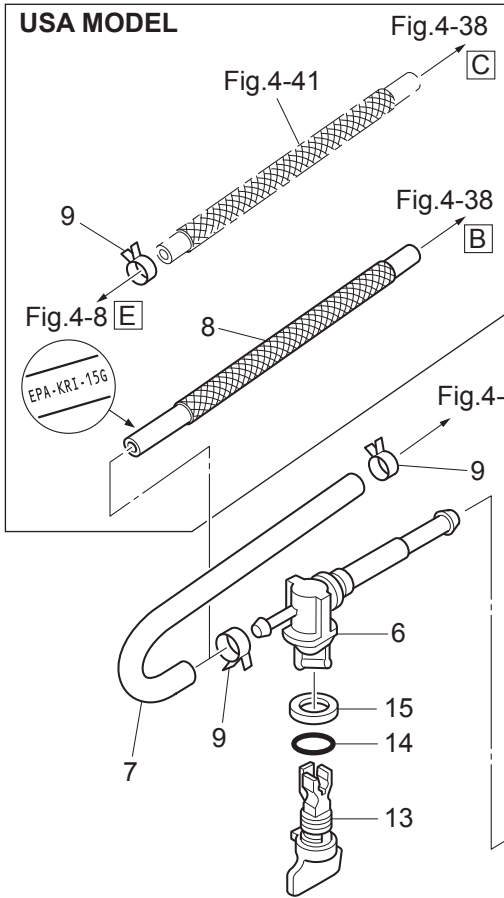
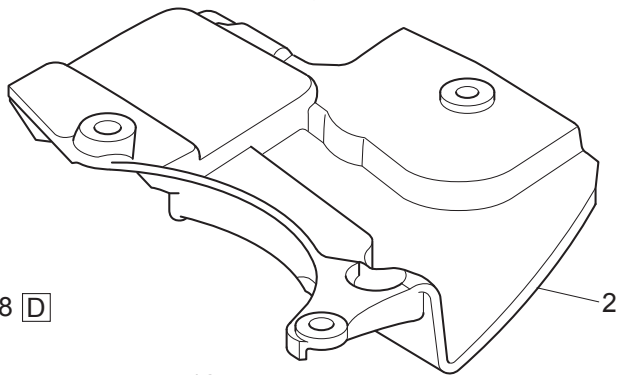
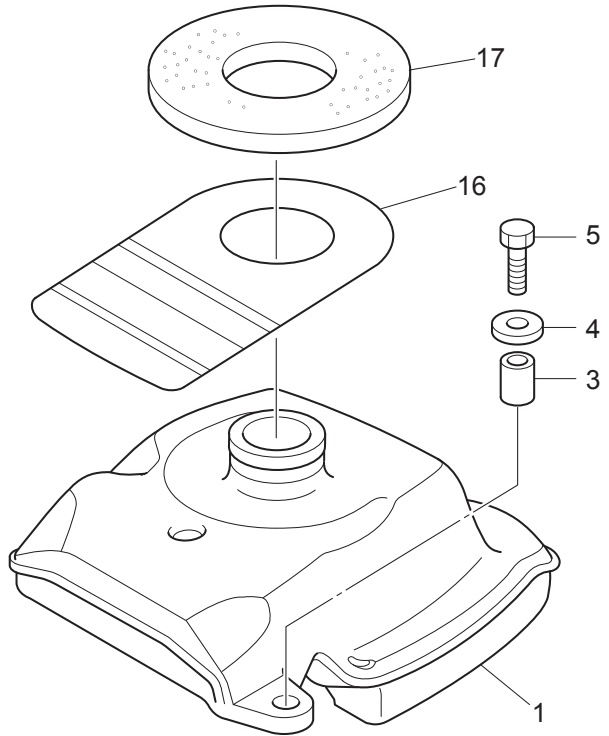
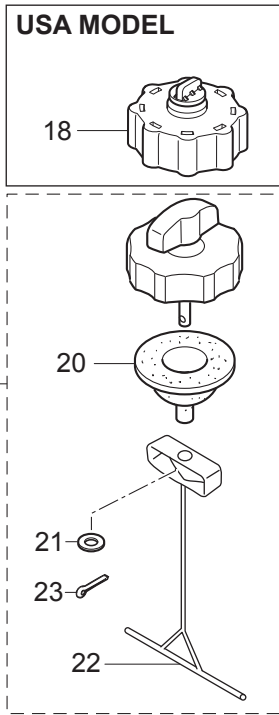


9



Fig. 15

FUEL TANK  
フエルトンク



Ref.No. 見出番号	Part No. 部品番号	Description 部 品 名	Qty/個数			Remarks 備 考
			MFS2C	MFS2SC	MFS3SC	
15-1	1	3GT-70310-1 FUEL TANK ASSY フュエルタンクアッソ		1	1	Low Permeation Parts USA EPA-YZK-YK4
15-1	2	3AB-70310-3 FUEL TANK ASSY フュエルタンクアッソ	1	1	1	STD
15-2		3AB-06846-1 COVER カバー フュエルタンク	1	1	1	
15-3		3T5-76079-0 COLLAR 6.2-9-10.7 カラ 6.2-9-10.7	3	3	3	
15-4		3C8-66308-0 WASHER 6-16-1.5 ワッシャ 6-16-1.5	3	3	3	
15-5		910103-0625 BOLT ボルト	3	3	3	
15-6		369-70311-0 FUEL COCK ASSY フュエルバルブアッソ	1	1	1	Fuel Valve
15-7		3GT-70326-0 FUEL HOSE 155-20-20 フュエルホース 155-20-20	1	1	1	Fuel Valve-Carburetor STD
15-8		3GT-02165-0 FUEL HOSE W/PROTECTOR L=340 フュエルホース W/プロテクタ L=340		1	1	Low Permeation Parts USA EPA-KRI-15G
15-9		3GT-35143-0 CLIP φ9.4 クリップ φ9.4	2	2	2	
15-10		3GT-70325-0 FUEL HOSE L=215 フュエルホース L=215	1	1	1	STD
15-11		3GT-02175-0 FUEL HOSE W/PROTECTOR L=215 フュエルホース W/プロテクタ L=215		1	1	Low Permeation Parts USA EPA-KRI-15G
15-12		3AB-02215-1 CLIP φ15 クリップ φ15	2	2	2	
15-13		3GT-70062-0 FUEL COCK KNOB フュエルバルブノブ	1	1	1	Fuel Valve
15-14		3G9-66136-0 O-RING 2-10 Oリング 2-10	1	1	1	Fuel Valve
15-15		369-70063-0 SEAL RING シールリング フュエルバルブノットノブ	1	1	1	Fuel Valve
15-16		3GT-72183-0 CAUTION TAG (B) コウションタグ (B)	1	1	1	for Do & USA Model
15-17		3AB-70036-1 FUEL TANK SEAL フュエルタンクシール	1	1	1	
15-18		3GT-70321-0 FUEL TANK CAP ASSY フュエルタンクキャップアッソ		1	1	Low Permeation Parts USA EPA-ITX-DRN
15-19		3GP-70020-0 FUEL TANK CAP ASSY フュエルタンクキャップアッソ	1	1	1	
15-20		3GR-70021-0 * TANK FILLER CAP GASKET * タンクフイラキャップガスケット	1	1	1	
15-21		940103-0400 * WASHER * ワッシャ	1	1	1	
15-22		3H9-70095-0 * HOOK * フック	1	1	1	
15-23		951503-1610 * SPLIT PIN 1.6-10 * スプリットピン 1.6-10	1	1	1	

Fig. 16

OPTIONAL PARTS (ACCESSORIES)  
オプションパーツ (アクセサリ)

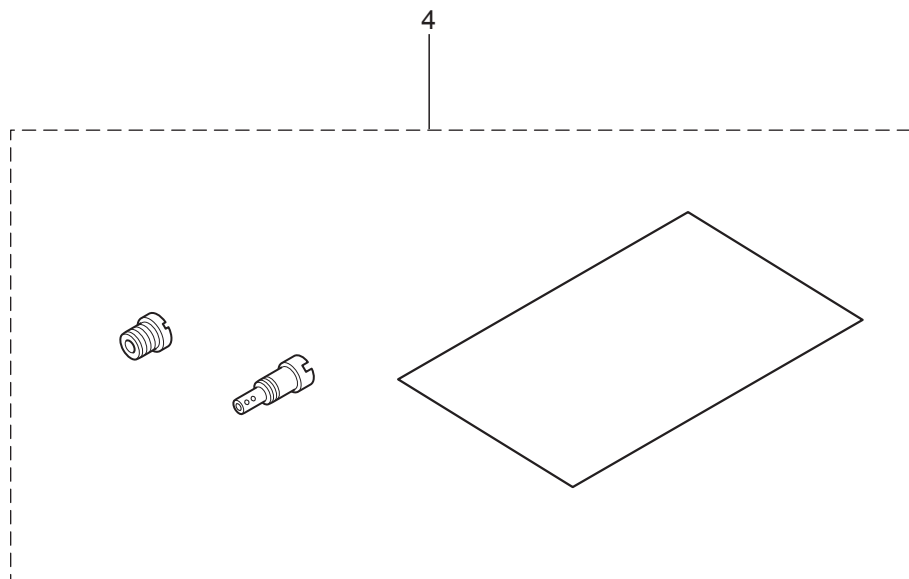
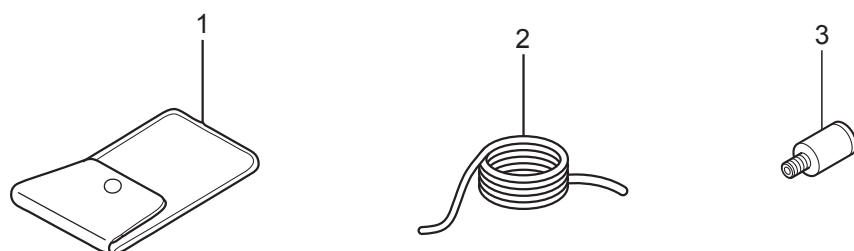
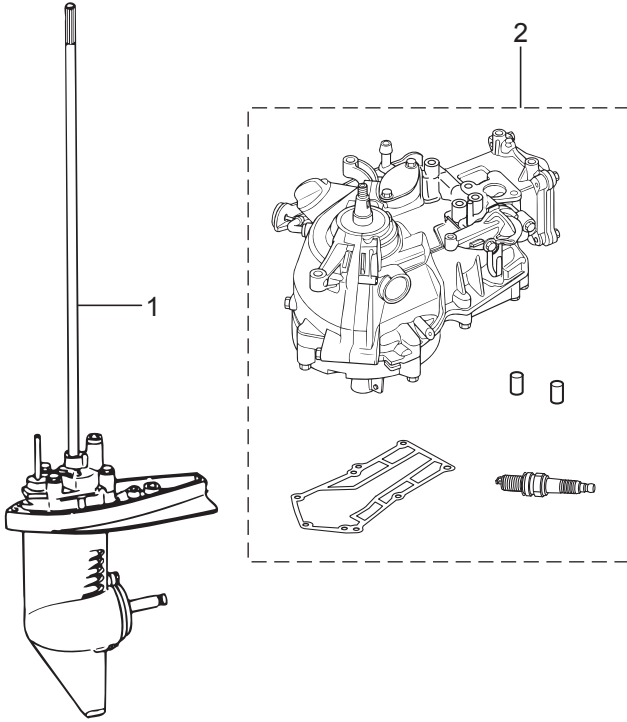






Fig. 17

ASSEMBLY · KIT PARTS  
アッセンブリ・キットパーツ



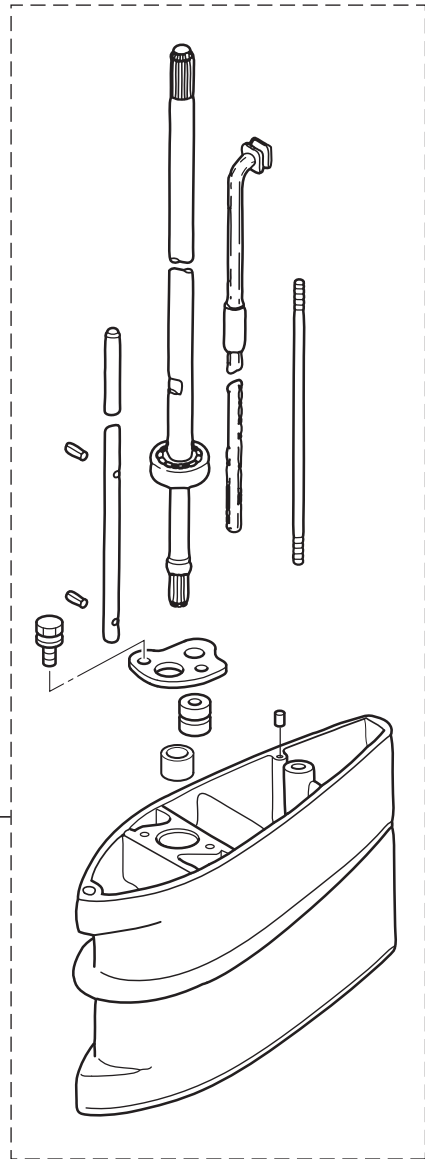
CARBURETOR REPAIR KIT  
キャブレタリペアキット 3

POWER HEAD GASKET SET  
パワーヘッドガスケットセット 4

WATER PUMP REPAIR KIT  
ウォーターポンプリペアキット 5

LOWER UNIT GASKET SET  
ロワユニットガスケットセット 6

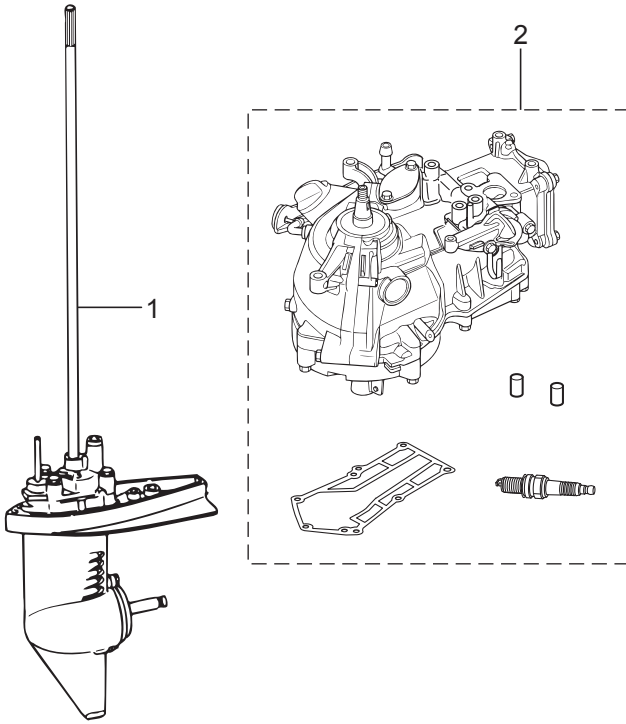
MAINTENACE KIT  
メンテナンスキット 8



Ref.No. 見出番号	Part No. 部品番号	Description 部 品 名	Qty/個数			Remarks 備 考
			MFS2C	MFS25C	MFS35C	
17-1	1	3BMQ87301-3 LOWER UNIT ASSY (S) ロワユニットアッシ (S)	1	1	1	for Transom "S"
17-1	2	3BMQ87302-3 LOWER UNIT ASSY (L) ロワユニットアッシ (L)	1	1	1	for Transom "L"
17-2	1	3GTB87090-5 ENGINE SHORT BLOCK KIT エンジンショートブロックキット	1	1	1	
17-2	2	3GUB87090-0 ENGINE SHORT BLOCK KIT エンジンショートブロックキット		1	1	for USA Model
17-3	1	3GT-87122-1 CARBURETOR REPAIR KIT キャブレタリペアキット	1	1	1	
17-3	2	* FLOAT * フLOAT	1	1	1	
17-3	3	* FLOAT VALVE * フLOATバルブ	1	1	1	
17-3	4	* CLIP * クリップ	1	1	1	
17-3	5	* FLOAT ARM PIN * フLOATアームピン	1	1	1	
17-3	6	* FLOAT CHAMBER O-RING * フLOATチャンバリング	1	1	1	
17-3	7	* SCREW * スクリュー	2	2	2	
17-3	8	* O-RING * オリング ドレンスクリュー	1	1	1	
17-3	9	* CARBURETOR GASKET * キャブレタガスケット	2	2	2	
17-4	1	3AB-87121-0 POWER HEAD GASKET SET パワーヘッドガスケットセット	1	1	1	
17-4	2	* CYLINDER HEAD COVER GASKET * シリンダヘッドカバーガスケット	1	1	1	
17-4	3	* THERMOSTAT CAP GASKET * サーモスタットキャップガスケット	1	1	1	
17-4	4	* GASKET * ガスケット プリーザチャンバカバー	1	1	1	
17-4	5	* OIL SEAL 20-35-7 * オイルシール 20-35-7	2	2	2	Crankshaft
17-4	6	* O-RING * オリング ドレンスクリュー	1	1	1	Carburetor
17-4	7	* CARBURETOR GASKET * キャブレタガスケット	2	2	2	
17-4	8	* INTAKE MANIFOLD GASKET * インテークマニホールドガスケット	1	1	1	
17-4	9	* OILPAN GASKET * オイルパンガスケット	1	1	1	
17-4	10	* O-RING 3.1-24.4 * オリング 3.1-24.4	1	1	1	Oil Filler Cap
17-4	11	* OIL SEAL 10.1-20-7 * オイルシール 10.1-20-7	2	2	2	Driveshaft
17-4	12	* O-RING 2.4-35.2 * オリング 2.4-35.2	1	1	1	Crankcase Head
17-4	13	* DRIVE SHAFT HOUSING GASKET * ドライブシャフトハウジングガスケット	1	1	1	

Fig. 17

ASSEMBLY · KIT PARTS  
アッセンブリ・キットパーツ



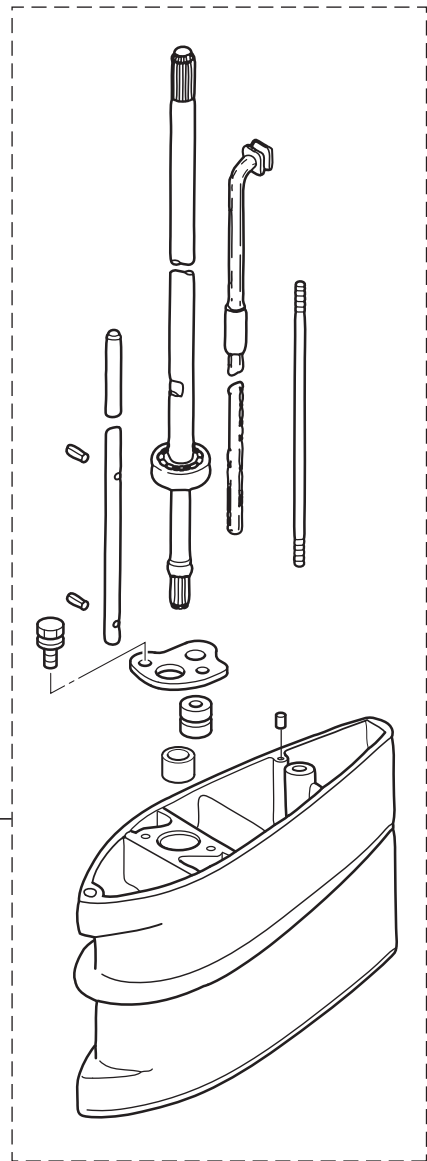
CARBURETOR REPAIR KIT  
キャブレタリペアキット 3

POWER HEAD GASKET SET  
パワーヘッドガスケットセット 4

WATER PUMP REPAIR KIT  
ウォーターポンプリペアキット 5

LOWER UNIT GASKET SET  
ロワユニットガスケットセット 6

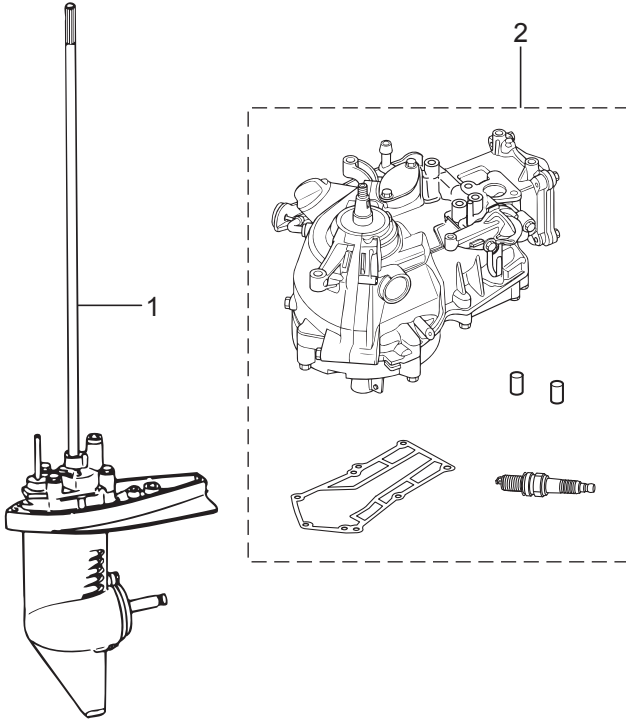
MAINTENACE KIT  
メンテナンスキット 8



Ref.No. 見出番号	Part No. 部品番号	Description 部 品 名	Qty/個数			Remarks 備 考
			MFS2C	MFS2SC	MFS3SC	
17-5	1	3AB-87322-0				
		WATER PUMP REPAIR KIT ウォーターポンプリペアキット	1	1	1	
17-5	2	369-65021-1				
		* WATER PUMP IMPELLER * ウォータポンプインペラ	1	1	1	
17-5	3	369-65022-0				
		* KEY φ2-11 * キー ホンブインペラ φ2-11	1	1	1	
17-5	4	3F0-65011-0				
		* PUMP CASE LINER * ホンブケースライナ	1	1	1	
17-5	5	3F0-65018-0				
		* PUMP CASE GASKET * ホンブケースガスケット	1	1	1	
17-5	6	3AB-65025-0				
		* WATER PUMP GUIDE PLATE * ウォータポンプガイドプレート	1	1	1	
17-5	7	3F0-65029-0				
		* GUIDE PLATE GASKET * ガイドプレートガスケット	1	1	1	
17-6	1	3F0-87321-0				
		LOWER UNIT GASKET SET ロウユニットガスケットセット	1	1	1	
17-6	2	332-60006-1				
		* GASKET 8.1-15-1 * ガスケット	2	2	2	
17-6	3	369-65021-1				
		* WATER PUMP IMPELLER * ウォータポンプインペラ	1	1	1	
17-6	4	369-65022-0				
		* KEY φ2-11 * キー ホンブインペラ φ2-11	1	1	1	
17-6	5	3F0-65018-0				
		* PUMP CASE GASKET * ホンブケースガスケット	1	1	1	
17-6	6	3F0-65029-0				
		* GUIDE PLATE GASKET * ガイドプレートガスケット	1	1	1	
17-6	7	3F0-60223-0				
		* OIL SEAL 10-22-8 * オイルシール 10-22-8	1	1	1	Pump Case Lower
17-6	8	3F0-65020-0				
		* PUMP CASE GASKET (LOWER) * ホンブケースガスケット (ロウ)	1	1	1	
17-6	9	309-60111-0				
		* OIL SEAL 12-24-8 * オイルシール 12-24-8	1	1	1	Propeller Shaft
17-6	10	345-65015-0				
		* O-RING 3.2-47 * Oリング 3.2-47	1	1	1	Propeller Shaft Housing
17-6	11	369-66021-1				
		* O-RING 2.5-4.9 * Oリング A 2.5-4.9	1	1	1	Cam Rod
17-6	12	301-66023-0				
		* O-RING 2.4-9.5 * Oリング 2.4-9.5	1	1	1	Bushing
17-7	1	3ABQ87312-3				
		EXTENSION HOUSING KIT (L) エクステンションハウジングキット (L)	1	1	1	for Transom "S" ⇒ "L"
17-7	2	3ABQ61100-0				
		* EXTENSION HOUSING * エクステンションハウジング	1	1	1	
17-7	3	3AB-60003-0				
		* DRIVE SHAFT BUSHING * ドライブシャフトブッシング (タークアラウン)	1	1	1	
17-7	4	3AB-64332-0				
		* STOPPER * ストップバブッシング	1	1	1	
17-7	5	172-36008-0				
		* GROMMET 13-2 * グロメット 13-2	1	1	1	
17-7	6	9101E3-5612				
		* BOLT * ボルト	2	2	2	
17-7	7	3F0-61101-1				
		* STUD 6-171 * スタッド 6-171	1	1	1	
17-7	8	3GU-60001-0				
		* BOLT 6-30 * ボルト	1	1	1	

Fig. 17

ASSEMBLY · KIT PARTS  
アッセンブリ・キットパーツ



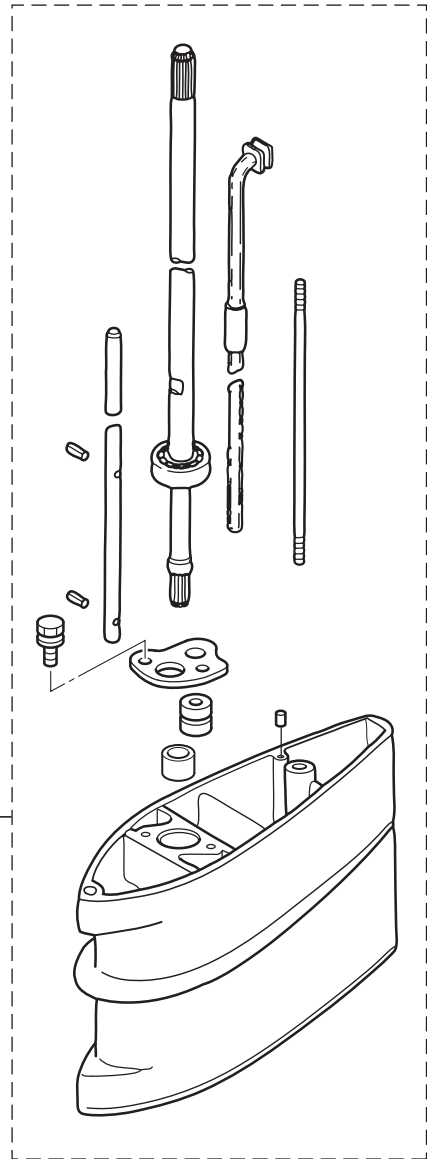
CARBURETOR REPAIR KIT  
キャブレタリペアキット 3

POWER HEAD GASKET SET  
パワーヘッドガスケットセット 4

WATER PUMP REPAIR KIT  
ウォーターポンプリペアキット 5

LOWER UNIT GASKET SET  
ロワユニットガスケットセット 6

MAINTENACE KIT  
メンテナンスキット 8





# 索引

<O>		カバー	12-19
Oリング 1.9-6.8	9-7	カバー フェエルタンク	15-2
Oリング 2.4-35.2	3-16	カムシャフトアッシ	1-10
Oリング 2.4-35.2	17-4-12	カムロッド (L)	10-15-2
Oリング 2.4-9.5	10-25	カムロッド (L)	17-7-12
Oリング 2.4-9.5	11-2	カムロッド (S)	10-15-1
Oリング 2.4-9.5	17-6-12	カムロッドブッシング	10-26
Oリング 2-10	15-14	カラー 6.2-9-10.7	15-3
Oリング 3.1-24.4	1-9	カラー 6.2-9-35	7-8
Oリング 3.1-24.4	17-4-10	カラー 6.2-9-7.4	3-9
Oリング 3.2-47	10-43	カラー 6.2-9-7.4	4-29
Oリング 3.2-47	17-6-10	カラー 6.2-9-7.4	13-3
Oリング A 2.5-4.9	10-24	カラー 6.4-10-4.7	13-13
Oリング A 2.5-4.9	17-6-11	カラードラム	5-6
Oリング ドレンスクリュ	4-20	<キ>	
Oリング ドレンスクリュ	17-3-8	キー 10-3-7-3	2-7
Oリング ドレンスクリュ	17-4-6	キー ボンブインペラ φ2-11	10-28
<ア>		キー ボンブインペラ φ2-11	17-5-3
アジャストナット	1-23	キー ボンブインペラ φ2-11	17-6-4
アジャストナット	12-9	キー ボンブインペラ φ2-11	17-8-6
アノード	10-3	キー ボンブインペラ φ3-11	10-20
アノード	17-8-4	ギャケースアッシ	10-1
<イ>		キャブレタアッシ	4-8-1
イグナイタ W/Rキャップ	7-4	キャブレタアッシ	4-8-2
インシュレター	4-26	キャブレタアッシ	4-8-3
インテークサイレンサアッシ	4-27	キャブレタガスケット	4-25
インテークバルブ	1-11	キャブレタガスケット	17-3-9
インテークバルブステムシール	1-2	キャブレタガスケット	17-4-7
インテークマニホールド	4-1	キャブレタリペアキット	17-3-1
インテークマニホールドアッシ	4-2	<ク>	
インテークマニホールドガスケット	4-6	クラッチ	10-35
インテークマニホールドガスケット	17-4-8	クラッチカム	10-14
<ウ>		クランクケースヘッド	3-14
ウォータパイプアッシ (L)	10-48-2	クランクシャフトアッシ W/ギヤ	2-1
ウォータパイプアッシ (L)	17-7-14	クランプ 6.5-67P	1-32
ウォータパイプアッシ (S)	10-48-1	クランプ 6.5-67P	5-2
ウォータポンブインペラ	10-27	クランプ 6.5-67P	6-16
ウォータポンブインペラ	17-5-2	クランプスクリュ	11-32
ウォータポンブインペラ	17-6-3	クランプスクリュアッシ	11-31
ウォータポンブインペラ	17-8-5	クランプスクリュキット	11-30
ウォータポンブガイドプレート	10-22	クランプスクリュパッド	11-35
ウォータポンブガイドプレート	17-5-6	クランプスクリュハンドル	11-33
ウォータポンブガイドプレート	17-8-7	クランプブラケット	11-1
ウォータポンブリペアキット	17-5-1	クリップ	4-14
<エ>		クリップ	15-9
エキゾーストバルブ	1-12	クリップ	17-3-4
エキゾーストバルブステムシール	1-3	グリップ	12-6
エクステンションハウジング	8-11	クリップ φ10	3-12
エクステンションハウジング	17-7-2	クリップ φ10	4-40
エクステンションハウジングキット (L)	17-7-1	クリップ φ12	4-5
エンジンショートブロックキット	17-2-1	クリップ φ15	15-12
エンジンショートブロックキット	17-2-2	グロメット 13-2	8-14
<オ>		グロメット 13-2	17-7-5
オイルサイトゲージ	3-2	グロメット 29-3	8-9
オイルシール 10.1-20-7	3-15	グロメット ウォータパイプ (アッパ)	10-49
オイルシール 10.1-20-7	17-4-11	グロメット ウォータパイプ (ロワ)	10-31
オイルシール 10-22-8	10-19	<コ>	
オイルシール 10-22-8	17-6-7	高地補正キット	16-4-1
オイルシール 12-24-8	10-42	高地補正キット	16-4-2
オイルシール 12-24-8	17-6-9	コーションタグ (B)	15-16
オイルシール 20-35-7	2-4	コーションデカール	8-21
オイルシール 20-35-7	17-4-5	コーションデカール	14-1-2
オイルバンアッシ	3-1	コーションデカール (A)	14-1-1
オイルバンガスケット	3-6	コーションデカール (PL-B)	14-10
オイルバンガスケット	17-4-9	コーションデカール (B)	6-17
オイルフィラキャップ	1-8	コッタ	1-15
オイルレベルデカール	13-18	コンロッドアッシ	2-5
<カ>		コンロッドボルト	2-6
ガイドプレートガスケット	10-21	<サ>	
ガイドプレートガスケット	17-5-7	サーモスタット	1-28
ガイドプレートガスケット	17-6-6	サーモスタットキャップ	1-29
ガイドプレートガスケット	17-8-10	サーモスタットキャップ	1-30
カウルラッチアッシ	13-2	サーモスタットキャップガスケット	1-31
ガスケット 8.1-15-1	8-8	サーモスタットキャップガスケット	17-4-3
ガスケット 8.1-15-1	10-6	<シ>	
ガスケット 8.1-15-1	17-6-2	シールリング フェエルバルブロッドノブ	15-15
ガスケット 8.1-15-1	17-8-3	シフトデカール	13-16
ガスケット プリーザチャンパカバー	1-35	シフトレバーシャフトアッシ	9-6
ガスケット プリーザチャンパカバー	17-4-4	シフトロッド (S)	9-1



シフトロッドジョイントアッシ	9-4	チョークロッドブッシング	13-5
シフトロッドレバー	9-11	チョークワイヤ	13-7
シム 21-28-0.1	10-8-1	チルトストッパ	11-4
シム 21-28-0.15	10-8-2	チルトハンドル	14-4
シャーピン 4-24	10-46	<ツ>	
シャーピン 4-24	17-8-2	ツールキット	16-1
シヨルダボルト	11-36	<テ>	
シリンダブロック&クランクケースアッシ	1-1	ディスタンスピース	11-15
シリンダヘッドカバー	1-24	ティラハンドル	12-2
シリンダヘッドカバーガasket	1-25	ティラハンドルアッシ	12-1
シリンダヘッドカバーガasket	17-4-2	デカルセット (MFS2.5B)	14-9-2
<ス>		デカルセット (MFS2B)	14-9-1
スイベルブラケット A	11-5	デカルセット (MFS3.5B)	14-9-3
スイベルブラケット B	11-21	<ト>	
スクリュ	4-18	トップカウルアッシ	14-2
スクリュ	12-7	トップカウルサブアッシ	14-3
スクリュ	12-13	トップカウルシール L=1100	14-8
スクリュ	17-3-7	ドライブシャフトアッシ (L)	10-10-2
スタータシール	6-2	ドライブシャフトアッシ (L)	17-7-11
スタータスプリング	6-3	ドライブシャフトアッシ (S)	10-10-1
スタータハンドル	6-11	ドライブシャフトハウジングアッシ (S)	8-1
スタータロープ φ3.5-1200	6-5	ドライブシャフトハウジングアッシ (S)	8-1a
スタッド 6-171	8-18	ドライブシャフトハウジングガasket	3-13
スタッド 6-171	17-7-7	ドライブシャフトハウジングガasket	17-4-13
ステアリングブラケット	8-2	ドライブシャフトブッシング (ダークブラウン)	8-12
ストッパ	11-6	ドライブシャフトブッシング (ダークブラウン)	17-7-3
ストッパブッシング	8-13	ドレンスクリュ	4-19
ストッパブッシング	17-7-4	ドレンボルト 10-14 P1.25	3-4
ストップスイッチアッシ	13-10	<ナ>	
ストップスイッチデカル	13-20	ナイロンナット 8-P1.25	11-13
ストップスイッチランヤードアッシ	13-11	ナット	8-19
ストップスクリュ	4-21	ナット	11-16
ストレージデカル	13-19	ナット	17-7-9
スパークプラグ (DCPR6E)	1-38	ナット 10-P1.25	7-3
スパークプラグ (DCPR6E)	17-8-13	<ノ>	
スパイラルチューブプロテクタ φ10-100	4-4	ノブチルトストッパ	11-3
スプリットピン 1.6-10	15-23	<ハ>	
スプリットピン 2-12	9-3	パイロットスクリュ	4-24-1
スプリットピン 4-35	10-47	パイロットスクリュ	4-24-2
スプリットピン 4-35	17-8-12	バルブスプリング L=35	1-13
スプリング	11-9	バルブスプリングシート	1-16
スプリング	12-10	パワーヘッドガasketセット	17-4-1
スプリングクラッチ	10-36	<ヒ>	
スプリングシフトレバーストッパ	9-9	ピストン	2-9
スプリングストップスクリュ	4-22	ピストンピン	2-10
スプリングフリクションプレート	11-23	ピストンピンクリップ	2-11
スプリングピン 2-12	11-8	ピストンリベアキット	2-8
スプリングピン 3-8	10-16	ピストンリング	2-13
スプリングピン 3-8	17-7-13	ピストンリング	2-14
スプリングワッシャ	10-34	ピストンリングオイル	2-15
スパーサ 10.1-15-72	10-12	ピストンリングセット	2-12
スラストサポータ	11-18	ピボット ロッカアーム	1-22
スラストブッシング	11-28	ピボットボルト	1-20
スラストプレート 20.2-32-1	2-3	<フ>	
スラストロッドアッシ	11-20	フック	15-22
スリンガ	1-37	ブッシュロッド	1-18
スローエアジェット (#115)	4-11-1	ブッシュロッドクラッチ	10-37
スローエアジェット (#125)	4-11-2	ブッシング 14-15.8-7	12-3
スローエアジェット (#130)	4-11-3	ブッシングアッパステアリング	11-27
スロットルオープン	5-5	ブッシングハンドル	12-17
スロットルシャフト	12-5	ブッシングハンドル 32-34-11.8	12-18
スロットルシャフトサポータ	12-12	ブッシングピボット	11-26
スロットルシャフトダンパ	12-4	フェルタンクアッシ	15-1-1
スロットルデカル	12-14	フェルタンクアッシ	15-1-2
スロットルドラム	5-4	フェルタンクキャップアッシ	15-18
スロットルロッド	5-9	フェルタンクキャップアッシ	15-19
スロットルワイヤ	12-15	フェルタンクシール	15-17
スロットルワイヤブラケット	5-1	フェルバルブアッシ	15-6
<セ>		フェルバルブノブ	15-13
セーフティロープ φ4-1000	16-2	フェルホース 155-20-20	15-7
セラミックボール 7.7	9-8	フェルホース L=215	15-10
<タ>		フェルホース W/プロテクタ L=215	15-11
ダウエルピン 6-12	1-4	フェルホース W/プロテクタ L=340	15-8
ダウエルピン 6-12	3-3	フェルホース W/プロテクタ L=390	4-41
ダウエルピン 6-12	8-4	フェルホースプロテクタ	12-16
ダウエルピン 6-12	8-5	フェルポンパアッシ	4-38
ダウエルピン 6-12	8-16	フェルレバーデカル	13-17
ダウエルピン 6-12	17-7-15	フライホイール	7-1
タッピングスクリュ	14-7	プラグ 8-8	10-5
タンクフィラキャップガasket	15-20	プラグキャップ W/レジスタンス	7-5
ダンパ (ロワ)	11-19	ブラケット ストッパ	3-8
<チ>		フラッシングプラグ	16-3
チョークロッド	13-6	ブリーザチャンバカバー	1-34

ブリーザホース	4-37	ポンプケースガasket (ロウ)	17-6-8
フリクションスプリング	6-10	ポンプケースライナ	10-30
フリクションノブ	11-25	ポンプケースライナ	17-5-4
フリクションピース	11-22	ポンプケースライナ	17-8-8
フリクションピース	12-8	<メ>	
フリクションプレート	6-8	メインジェット (#58)	4-10-1
プレート プッシュロッド	1-19	メインジェット (#65)	4-10-2
プレコートボルト 6-60	6-14	メインジェット (#68)	4-10-3
フロート	4-12	メインノズル	4-9-1
フロート	17-3-2	メインノズル	4-9-2
フロートアームピン	4-15	メインノズル	4-9-3
フロートアームピン	17-3-5	メンテナンスキット	17-8-1
フロートチャンバ	4-16	<ラ>	
フロートチャンバOリング	4-17	ラチェット	6-6
フロートチャンバOリング	17-3-6	ラバーキャップ	4-23
フロートバルブ	4-13	<リ>	
フロートバルブ	17-3-3	リール	6-4
"プロペラアッシ (4.5") (プラスチック)"	10-50-1	リコイルスタータアッシ	6-1
"プロペラアッシ (6") (アルミ)"	10-50-4	リターンスプリング	6-7
"プロペラアッシ (6") (プラスチック)"	10-50-2	リテーナ	1-14
"プロペラアッシ (7") (プラスチック)"	10-50-3	リフタ	1-17
プロペラシャフト	10-38	リベット 3-22	11-34
プロペラシャフトハウジング	10-40	リングギヤカバーアッシ	7-7
プロペラシャフトハウジングアッシ	10-39	<レ>	
<ヘ>		レバー	11-7
ベベルギヤ B	10-13	<ロ>	
ベベルギヤアッシ (A)	10-9	ロープアンカ	6-12
<ホ>		ロープアンカプレート	6-13
ホース	3-11	ロッカアーム	1-21
ホース	4-3	ロウユニットアッシ (L)	17-1-2
ホース	4-36	ロウユニットアッシ (S)	17-1-1
ホース	8-10	ロウユニットガasketセット	17-6-1
ボールベアリング 6000	10-2	<ワ>	
ボールベアリング 6000	10-11	ワッシャ	1-7
ボールベアリング 6001	10-41	ワッシャ	4-32
ボールベアリング 6004	10-7	ワッシャ	7-2
ボールベアリング 6204	2-2	ワッシャ	8-20
ボトムカウル	13-1	ワッシャ	9-2
ボルト	1-5	ワッシャ	10-33
ボルト	1-6	ワッシャ	11-11
ボルト	1-26	ワッシャ	11-17
ボルト	1-33	ワッシャ	11-24
ボルト	1-36	ワッシャ	14-5
ボルト	3-7	ワッシャ	15-21
ボルト	3-10	ワッシャ	17-7-10
ボルト	3-17	ワッシャ 10.2-19-1	3-5
ボルト	4-7	ワッシャ 10.2-19-1	17-8-11
ボルト	4-31	ワッシャ 10.5-18-1.5	9-10
ボルト	4-39	ワッシャ 6.5-21-1	13-8
ボルト	5-3	ワッシャ 6-16-1.5	1-27
ボルト	5-7	ワッシャ 6-16-1.5	5-8
ボルト	6-9	ワッシャ 6-16-1.5	6-15
ボルト	7-6	ワッシャ 6-16-1.5	13-15
ボルト	8-3	ワッシャ 6-16-1.5	15-4
ボルト	8-6	ワッシャ 8.5-28-1	11-14
ボルト	8-7		
ボルト	8-15		
ボルト	8-17		
ボルト	9-5		
ボルト	9-12		
ボルト	10-4		
ボルト	10-32		
ボルト	10-44		
ボルト	10-45		
ボルト	11-10		
ボルト	12-11		
ボルト	12-20		
ボルト	13-4		
ボルト	13-9		
ボルト	13-12		
ボルト	13-14		
ボルト	15-5		
ボルト	17-7-6		
ボルト	17-7-8		
ボルト 8-122	11-12		
ボルト プレコート 6-35	11-29		
ポンプケース (アッパ)	10-29		
ポンプケースアッシ (ロウ)	10-18		
ポンプケースガasket	10-23		
ポンプケースガasket	17-5-5		
ポンプケースガasket	17-6-5		
ポンプケースガasket	17-8-9		
ポンプケースガasket (ロウ)	10-17		

# INDEX

<A>			
ADJUSTING NUT.....	1-23		
ADJUSTING NUT.....	12-9		
ALTITUDE ADJUSTMENT KIT.....	16-4-1		
ALTITUDE ADJUSTMENT KIT.....	16-4-2		
ANODE.....	10-3		
ANODE.....	17-8-4		
<B>			
BALL BEARING 6000.....	10-2		
BALL BEARING 6000.....	10-11		
BALL BEARING 6001.....	10-41		
BALL BEARING 6004.....	10-7		
BALL BEARING 6204.....	2-2		
BEVEL GEAR ASSY (A).....	10-9		
BEVEL GEAR B.....	10-13		
BOLT.....	1-5		
BOLT.....	1-6		
BOLT.....	1-26		
BOLT.....	1-33		
BOLT.....	1-36		
BOLT.....	3-7		
BOLT.....	3-10		
BOLT.....	3-17		
BOLT.....	4-7		
BOLT.....	4-31		
BOLT.....	4-39		
BOLT.....	5-3		
BOLT.....	5-7		
BOLT.....	6-9		
BOLT.....	7-6		
BOLT.....	8-3		
BOLT.....	8-6		
BOLT.....	8-7		
BOLT.....	8-15		
BOLT.....	9-5		
BOLT.....	9-12		
BOLT.....	10-4		
BOLT.....	10-32		
BOLT.....	10-44		
BOLT.....	11-10		
BOLT.....	12-11		
BOLT.....	12-20		
BOLT.....	13-4		
BOLT.....	13-9		
BOLT.....	13-12		
BOLT.....	13-14		
BOLT.....	15-5		
BOLT.....	17-7-6		
BOLT 6-30.....	8-17		
BOLT 6-30.....	10-45		
BOLT 6-30.....	17-7-8		
BOLT 6-35.....	11-29		
BOLT 8-122.....	11-12		
BOTTOM COWL.....	13-1		
BRACKET.....	3-8		
BREATHER CHAMBER COVER.....	1-34		
BREATHER HOSE.....	4-37		
BUSHING.....	11-26		
BUSHING.....	11-27		
BUSHING.....	12-17		
BUSHING 14-15.8-7.....	12-3		
BUSHING 32-34-11.8.....	12-18		
<C>			
CAM ROD (L).....	10-15-2		
CAM ROD (L).....	17-7-12		
CAM ROD (S).....	10-15-1		
CAM ROD BUSHING.....	10-26		
CAMSHAFT ASSY.....	1-10		
CARBURETOR ASSY.....	4-8-1		
CARBURETOR ASSY.....	4-8-2		
CARBURETOR ASSY.....	4-8-3		
CARBURETOR GASKET.....	4-25		
CARBURETOR GASKET.....	17-3-9		
CARBURETOR GASKET.....	17-4-7		
CARBURETOR REPAIR KIT.....	17-3-1		
CAUTION DECAL.....	14-1-2		
CAUTION DECAL (A).....	14-1-1		
CAUTION DECAL (B).....	6-17		
CAUTION DECAL (PL-B).....	14-10		
CAUTION TAG (B).....	15-16		
CERAMIC BALL 7.7.....	9-8		
CHOKE ROD.....	13-6		
CHOKE ROD BUSHING.....	13-5		
CHOKE WIRE.....	13-7		
CLAMP 6.5-67P.....	1-32		
CLAMP 6.5-67P.....	5-2		
CLAMP 6.5-67P.....	6-16		
CLAMP BRACKET.....	11-1		
CLAMP SCREW.....	11-32		
CLAMP SCREW ASSY.....	11-31		
CLAMP SCREW HANDLE.....	11-33		
CLAMP SCREW KIT.....	11-30		
CLAMP SCREW PAD.....	11-35		
CLIP.....	4-14		
CLIP.....	17-3-4		
CLIP $\phi$ 10.....	3-12		
CLIP $\phi$ 10.....	4-40		
CLIP $\phi$ 12.....	4-5		
CLIP $\phi$ 15.....	15-12		
CLIP $\phi$ 9.4.....	15-9		
CLUTCH.....	10-35		
CLUTCH CAM.....	10-14		
COLLAR 6.2-9-10.7.....	15-3		
COLLAR 6.2-9-35.....	7-8		
COLLAR 6.2-9-7.4.....	3-9		
COLLAR 6.2-9-7.4.....	4-29		
COLLAR 6.2-9-7.4.....	13-3		
COLLAR 6.4-10-4.7.....	13-13		
COLLAR 6.5-10.5-22.6.....	5-6		
CONNECTING ROD ASSY.....	2-5		
CONNECTING ROD BOLT.....	2-6		
COTTER.....	1-15		
COVER.....	12-19		
COVER.....	15-2		
COWL LATCH ASSY.....	13-2		
CRANKCASE HEAD.....	3-14		
CRANKSHAFT ASSY W/GEAR.....	2-1		
CYL BLOCK & CRANKCASE ASSY.....	1-1		
CYLINDER HEAD COVER.....	1-24		
CYLINDER HEAD COVER GASKET.....	1-25		
CYLINDER HEAD COVER GASKET.....	17-4-2		
<D>			
DAMPER (LOWER).....	11-19		
DECAL SET (MFS2.5B).....	14-9-2		
DECAL SET (MFS2B).....	14-9-1		
DECAL SET (MFS3.5B).....	14-9-3		
DISTANCE PIECE.....	11-15		
DOWEL PIN 6-12.....	1-4		
DOWEL PIN 6-12.....	3-3		
DOWEL PIN 6-12.....	8-4		
DOWEL PIN 6-12.....	8-5		
DOWEL PIN 6-12.....	8-16		
DOWEL PIN 6-12.....	17-7-15		
DRAIN BOLT 10-14 P1.25.....	3-4		
DRAIN SCREW.....	4-19		
DRIVE SHAFT ASSY (L).....	10-10-2		
DRIVE SHAFT ASSY (L).....	17-7-11		
DRIVE SHAFT ASSY (S).....	10-10-1		
DRIVE SHAFT BUSHING.....	8-12		
DRIVE SHAFT BUSHING.....	17-7-3		
DRIVE SHAFT HOUSING ASSY (S).....	8-1		
DRIVE SHAFT HOUSING ASSY (S).....	8-1a		
DRIVE SHAFT HOUSING GASKET.....	3-13		
DRIVE SHAFT HOUSING GASKET.....	17-4-13		
<E>			
ENGINE SHORT BLOCK KIT.....	17-2-1		
ENGINE SHORT BLOCK KIT.....	17-2-2		
EXHAUST VALVE.....	1-12		
EXHAUST VALVE STEM SEAL.....	1-3		
EXTENSION HOUSING.....	8-11		
EXTENSION HOUSING.....	17-7-2		
EXTENSION HOUSING KIT (L).....	17-7-1		
<F>			
FLOAT.....	4-12		
FLOAT.....	17-3-2		
FLOAT ARM PIN.....	4-15		
FLOAT ARM PIN.....	17-3-5		
FLOAT CHAMBER.....	4-16		
FLOAT CHAMBER O-RING.....	4-17		
FLOAT CHAMBER O-RING.....	17-3-6		
FLOAT VALVE.....	4-13		
FLOAT VALVE.....	17-3-3		
FLUSHING PLUG.....	16-3		
FLYWHEEL.....	7-1		
FRICTION KNOB.....	11-25		
FRICTION PIECE.....	11-22		
FRICTION PIECE.....	12-8		
FRICTION PLATE.....	6-8		
FRICTION SPRING.....	6-10		
FUEL COCK ASSY.....	15-6		
FUEL COCK KNOB.....	15-13		
FUEL HOSE 155-20-20.....	15-7		
FUEL HOSE L=215.....	15-10		
FUEL HOSE PROTECTOR.....	12-16		
FUEL HOSE W/PROTECTOR L=215.....	15-11		
FUEL HOSE W/PROTECTOR L=340.....	15-8		
FUEL HOSE W/PROTECTOR L=390.....	4-41		
FUEL LEVER DECAL.....	13-17		
FUEL PUMP ASSY.....	4-38		
FUEL TANK ASSY.....	15-1-1		
FUEL TANK ASSY.....	15-1-2		
FUEL TANK CAP ASSY.....	15-18		
FUEL TANK CAP ASSY.....	15-19		
FUEL TANK SEAL.....	15-17		
<G>			
GASKET.....	1-35		
GASKET.....	8-8		
GASKET.....	10-6		
GASKET.....	17-4-4		
GASKET.....	17-6-2		
GASKET.....	17-8-3		
GEAR CASE ASSY.....	10-1		
GRIP.....	12-6		
GROMMET.....	10-31		
GROMMET.....	10-49		
GROMMET 13-2.....	8-14		
GROMMET 13-2.....	17-7-5		
GROMMET 29-3.....	8-9		
GUIDE PLATE GASKET.....	10-21		
GUIDE PLATE GASKET.....	17-5-7		
GUIDE PLATE GASKET.....	17-6-6		
GUIDE PLATE GASKET.....	17-8-10		
<H>			
HIGH TEMPERATURE CAUTION DECAL.....	8-21		
HOOK.....	15-22		
HOSE.....	3-11		
HOSE.....	4-3		
HOSE.....	4-36		
HOSE.....	8-10		
<I>			
IGNITER W/R-CAP.....	7-4		
INSULATOR.....	4-26		
INTAKE MANIFOLD.....	4-1		
INTAKE MANIFOLD ASSY.....	4-2		
INTAKE MANIFOLD GASKET.....	4-6		
INTAKE MANIFOLD GASKET.....	17-4-8		
INTAKE SILENCER ASSY.....	4-27		
INTAKE VALVE.....	1-11		
INTAKE VALVE STEM SEAL.....	1-2		
<K>			
KEY 10-3-7-3.....	2-7		
KEY $\phi$ 2-11.....	10-28		
KEY $\phi$ 2-11.....	17-5-3		
KEY $\phi$ 2-11.....	17-6-4		
KEY $\phi$ 2-11.....	17-8-6		
KEY $\phi$ 3-11.....	10-20		
KNOB.....	11-3		
<L>			
LEVER.....	11-7		
LIFTER.....	1-17		
LOWER UNIT ASSY (L).....	17-1-2		
LOWER UNIT ASSY (S).....	17-1-1		
LOWER UNIT GASKET SET.....	17-6-1		
<M>			
MAIN JET (#58).....	4-10-1		
MAIN JET (#65).....	4-10-2		
MAIN JET (#68).....	4-10-3		

MAIN NOZZLE .....	4-9-1	RETAINER .....	1-14	THRUST ROD ASSY.....	11-20
MAIN NOZZLE .....	4-9-2	RETURN SPRING .....	6-7	THRUST SUPPORTER.....	11-18
MAIN NOZZLE .....	4-9-3	RING GEAR COVER ASSY .....	7-7	TILLER HANDLE.....	12-2
MAINTENANCE KIT FOR MFS2/2.5/3.5B <N>.....	17-8-1	RIVET 3-22.....	11-34	TILLER HANDLE ASSY .....	12-1
NUT.....	8-19	ROCKER ARM.....	1-21	TILT HANDLE .....	14-4
NUT.....	11-16	ROPE ANCHOR.....	6-12	TILT STOPPER.....	11-4
NUT.....	17-7-9	ROPE ANCHOR PLATE.....	6-13	TOOL KIT .....	16-1
NUT 10-P1.25.....	7-3	RUBBER CAP.....	4-23	TOP COWL ASSY.....	14-2
NYLON NUT 8-P1.25 .....	11-13	<S>		TOP COWL SEAL L=1100.....	14-8
<O>		SAFETY ROPE $\phi$ 4-1000 .....	16-2	TOP COWL SUB-ASSY .....	14-3
OIL FILLER CAP .....	1-8	SCREW .....	4-18	<V>	
OIL LEVEL DECAL .....	13-18	SCREW .....	12-7	VALVE SPRING L=35 .....	1-13
OIL SEAL 10.1-20-7 .....	3-15	SCREW .....	12-13	VALVE SPRING SEAT .....	1-16
OIL SEAL 10.1-20-7 .....	17-4-11	SCREW .....	17-3-7	<W>	
OIL SEAL 10-22-8 .....	10-19	SEAL RING.....	15-15	WASHER .....	1-7
OIL SEAL 10-22-8 .....	17-6-7	SHEAR PIN 4-24.....	10-46	WASHER .....	4-32
OIL SEAL 12-24-8 .....	10-42	SHEAR PIN 4-24.....	17-8-2	WASHER .....	7-2
OIL SEAL 12-24-8 .....	17-6-9	SHIFT DECAL .....	13-16	WASHER .....	8-20
OIL SEAL 20-35-7 .....	2-4	SHIFT LEVER SHAFT ASSY .....	9-6	WASHER .....	9-2
OIL SEAL 20-35-7 .....	17-4-5	SHIFT ROD (S) .....	9-1	WASHER .....	10-33
OIL SIGHT GAUGE .....	3-2	SHIFT ROD JOINT ASSY.....	9-4	WASHER .....	11-11
OILPAN ASSY.....	3-1	SHIFT ROD LEVER .....	9-11	WASHER .....	11-17
OILPAN GASKET .....	3-6	SHIM 21-28-0.1 .....	10-8-1	WASHER .....	11-24
OILPAN GASKET .....	17-4-9	SHIM 21-28-0.15 .....	10-8-2	WASHER .....	14-5
O-RING.....	4-20	SHOULDER BOLT .....	11-36	WASHER .....	15-21
O-RING.....	17-3-8	SLINGER.....	1-37	WASHER .....	17-7-10
O-RING.....	17-4-6	SLOW AIR JET (#115).....	4-11-1	WASHER 10.2-19-1.....	3-5
O-RING 1.9-6.8.....	9-7	SLOW AIR JET (#125).....	4-11-2	WASHER 10.2-19-1.....	17-8-11
O-RING 2.4-35.2 .....	3-16	SLOW AIR JET (#130).....	4-11-3	WASHER 10.5-18-1.5.....	9-10
O-RING 2.4-35.2 .....	17-4-12	SPACER 10.1-15-72 .....	10-12	WASHER 6.5-21-1.....	13-8
O-RING 2.4-9.5.....	10-25	SPARK PLUG(DCPR6E) .....	1-38	WASHER 6-16-1.5.....	1-27
O-RING 2.4-9.5.....	11-2	SPARK PLUG(DCPR6E) .....	17-8-13	WASHER 6-16-1.5.....	5-8
O-RING 2.4-9.5.....	17-6-12	SPIRAL TUBE PROTECTOR $\phi$ 10-100 .....	4-4	WASHER 6-16-1.5.....	6-15
O-RING 2.5-4.9.....	10-24	SPLIT PIN 1.6-10 .....	15-23	WASHER 6-16-1.5.....	13-15
O-RING 2.5-4.9.....	17-6-11	SPLIT PIN 2-12 .....	9-3	WASHER 6-16-1.5.....	15-4
O-RING 2-10.....	15-14	SPLIT PIN 4-35 .....	10-47	WASHER 8.5-28-1.....	11-14
O-RING 3.1-24.4 .....	1-9	SPLIT PIN 4-35 .....	17-8-12	WATER PIPE ASSY (L).....	10-48-2
O-RING 3.1-24.4 .....	17-4-10	SPRING.....	4-22	WATER PIPE ASSY (L).....	17-7-14
O-RING 3.2-47 .....	10-43	SPRING.....	9-9	WATER PIPE ASSY (S).....	10-48-1
O-RING 3.2-47 .....	17-6-10	SPRING.....	10-36	WATER PUMP GUIDE PLATE .....	10-22
<P>		SPRING.....	11-9	WATER PUMP GUIDE PLATE .....	17-5-6
PILOT SCREW .....	4-24-1	SPRING.....	11-23	WATER PUMP GUIDE PLATE .....	17-8-7
PILOT SCREW .....	4-24-2	SPRING.....	12-10	WATER PUMP IMPELLER .....	10-27
PISTON.....	2-9	SPRING PIN 2-12.....	11-8	WATER PUMP IMPELLER .....	17-5-2
PISTON PIN.....	2-10	SPRING PIN 3-8 .....	10-16	WATER PUMP IMPELLER .....	17-6-3
PISTON PIN CLIP.....	2-11	SPRING PIN 3-8 .....	17-7-13	WATER PUMP IMPELLER .....	17-8-5
PISTON REPAIR KIT.....	2-8	SPRING WASHER.....	10-34	WATER PUMP REPAIR KIT .....	17-5-1
PISTON RING .....	2-13	STARTER HANDLE .....	6-11		
PISTON RING .....	2-14	STARTER ROPE $\phi$ 3.5-1200 .....	6-5		
PISTON RING SET .....	2-12	STARTER SEAL.....	6-2		
PISTON RING-OIL .....	2-15	STARTER SPRING.....	6-3		
PIVOT .....	1-22	STEERING BRACKET .....	8-2		
PIVOT BOLT .....	1-20	STOP SCREW .....	4-21		
PLATE .....	1-19	STOP SWITCH ASSY.....	13-10		
PLUG 8-8.....	10-5	STOP SWITCH DECAL .....	13-20		
PLUG CAP W/RESISTANCE.....	7-5	STOP SWITCH LANYARD ASSY.....	13-11		
POWER HEAD GASKET SET .....	17-4-1	STOPPER .....	8-13		
PRE-COATED BOLT 6-60.....	6-14	STOPPER .....	11-6		
"PROPELLER ASSY (4.5")".....	10-50-1	STOPPER .....	17-7-4		
"PROPELLER ASSY (6")".....	10-50-2	STORAGE DECAL .....	13-19		
"PROPELLER ASSY (6")".....	10-50-4	STUD 6-171 .....	8-18		
"PROPELLER ASSY (7")".....	10-50-3	STUD 6-171 .....	17-7-7		
PROPELLER SHAFT.....	10-38	SWIVEL BRACKET .....	11-5		
PROPELLER SHAFT HOUSING.....	10-40	SWIVEL BRACKET .....	11-21		
PROPELLER SHAFT HOUSING ASSY .....	10-39	<T>			
PUMP CASE (UPPER).....	10-29	TANK FILLER CAP GASKET .....	15-20		
PUMP CASE ASSY (LOWER).....	10-18	TAPPING SCREW M6-18.....	14-7		
PUMP CASE GASKET .....	10-23	THERMOSTAT .....	1-28		
PUMP CASE GASKET .....	17-5-5	THERMOSTAT CAP .....	1-29		
PUMP CASE GASKET .....	17-6-5	THERMOSTAT CAP .....	1-30		
PUMP CASE GASKET .....	17-8-9	THERMOSTAT CAP GASKET.....	1-31		
PUMP CASE GASKET (LOWER).....	10-17	THERMOSTAT CAP GASKET.....	17-4-3		
PUMP CASE GASKET (LOWER).....	17-6-8	THROTTLE DECAL .....	12-14		
PUMP CASE LINER .....	10-30	THROTTLE DRUM .....	5-4		
PUMP CASE LINER .....	17-5-4	THROTTLE OPENER .....	5-5		
PUMP CASE LINER .....	17-8-8	THROTTLE ROD .....	5-9		
PUSH ROD.....	1-18	THROTTLE SHAFT .....	12-5		
PUSH ROD.....	10-37	THROTTLE SHAFT DAMPER.....	12-4		
<R>		THROTTLE SHAFT SUPPORT .....	12-12		
RATCHET.....	6-6	THROTTLE WIRE .....	12-15		
RECOIL STARTER ASSY .....	6-1	THROTTLE WIRE BRACKET.....	5-1		
REEL .....	6-4	THRUST BUSHING .....	11-28		
		THRUST PLATE 20.2-32-1.....	2-3		

# INDEX (Parts Number)

172-36008-0	8-14	3AB-01024-1	17-4-2	3ABQ61100-0	17-7-2	3GR-07905-0	1-16
172-36008-0	17-7-5	3AB-01032-0	1-31	3ABQ62001-1	8-2	3GR-64010-0	10-9
301-66023-0	10-25	3AB-01032-0	17-4-3	3ABQ62102-0	11-33	3GR-64020-0	10-13
301-66023-0	11-2	3AB-01111-0	8-5	3ABQ62111-2	11-1	3GR-70021-0	15-20
301-66023-0	17-6-12	3AB-01111-0	8-16	3ABQ62391-1	11-5	3GR-76191-0	8-21
307-62116-1	11-14	3AB-01111-0	17-7-15	3ABQ62392-1	11-21	3GT-02161-0	4-41
309-00131-0	2-7	3AB-01210-0	3-14	3ABQ67100-0	13-1	3GT-02165-0	15-8
309-00132-0	7-3	3AB-01215-0	3-15	3ABQ67521-3	14-4	3GT-02175-0	15-11
309-60111-0	10-42	3AB-01215-0	17-4-11	3ABQ67645-6	14-2	3GT-03200-0	4-8-1
309-60111-0	17-6-9	3AB-02104-0	4-6	3ABQ87312-3	17-7-1	3GT-03221-0	4-16
309-62115-2	11-12	3AB-02104-0	17-4-8	3AC-72200-0	13-20	3GT-03231-0	4-12
309-62117-1	11-15	3AB-02215-1	15-12	3AE-07203-0	1-13	3GT-03231-0	17-3-2
309-62441-2	11-22	3AB-03265-0	4-21	3AS-03266-0	4-24-2	3GT-03252-0	4-9-1
309-62446-1	11-23	3AB-03266-0	4-24-1	3AU-04468-0	4-10-3	3GT-03256-0	4-23
309-62463-0	11-3	3AB-05003-0	6-6	3B2-63063-0	12-12	3GT-04000-0	4-38
309-64106-0	10-50-2	3AB-05004-0	6-3	3B2-65022-0	10-20	3GT-04915-0	4-11-1
309-64126-1	10-46	3AB-05006-0	6-8	3BJ-72100-0	16-1	3GT-04925-0	4-11-2
309-64126-1	17-8-2	3AB-05007-0	6-10	3BMQ60000-2	10-1	3GT-05101-0	3-8
312-72201-0	16-2	3AB-05012-0	6-7	3BMQ87301-3	17-1-1	3GT-06001-0	7-1
314-64103-0	10-50-1	3AB-05013-0	6-5	3BMQ87302-3	17-1-2	3GT-06041-0	7-4
332-00021-1	2-10	3AB-05019-0	6-11	3BR-63102-1	12-18	3GT-07810-0	1-10
332-60005-2	10-5	3AB-05090-0	6-1	3BR-87801-5	14-9-3	3GT-07921-0	1-14
332-60006-1	8-8	3AB-05104-0	6-4	3BRB02091-1	4-1	3GT-35143-0	15-9
332-60006-1	10-6	3AB-05131-0	6-12	3BV-87801-5	14-9-1	3GT-60108-0	6-14
332-60006-1	17-6-2	3AB-05134-0	6-13	3C7-02215-0	4-5	3GT-62442-0	11-25
332-60006-1	17-8-3	3AB-05138-0	6-9	3C7-72191-0	14-10	3GT-67120-1	13-2
332-61315-0	9-10	3AB-06300-1	7-7	3C8-62104-2	11-34	3GT-67501-0	14-8
332-62101-1	11-35	3AB-06303-1	7-8	3C8-62107-0	11-36	3GT-67578-0	13-16
336-60007-0	16-3	3AB-06846-1	15-2	3C8-66308-0	1-27	3GT-70062-0	15-13
338-02215-0	3-12	3AB-07201-0	1-11	3C8-66308-0	5-8	3GT-70310-1	15-1-1
338-02215-0	4-40	3AB-07231-0	1-17	3C8-66308-0	6-15	3GT-70321-0	15-18
338-60218-2	10-3	3AB-07233-0	1-19	3C8-66308-0	13-15	3GT-70325-0	15-10
338-60218-2	17-8-4	3AB-07235-0	1-21	3C8-66308-0	15-4	3GT-70326-0	15-7
344-67177-1	8-1a	3AB-07402-0	3-6	3DJ-04458-0	4-10-1	3GT-72024-0	13-17
345-01111-0	1-4	3AB-07402-0	17-4-9	3FO-60223-0	10-19	3GT-72183-0	15-16
345-01111-0	3-3	3AB-07421-0	3-2	3FO-60223-0	17-6-7	3GT-87122-1	17-3-1
345-01111-0	8-4	3AB-07431-0	1-34	3FO-61101-1	8-18	3GT-87130-0	2-8
345-65015-0	10-43	3AB-07432-0	1-35	3FO-61101-1	17-7-7	3GT-87500-0	17-8-1
345-65015-0	17-6-10	3AB-07432-0	17-4-4	3FO-62160-0	11-20	3GTB01031-0	1-30
345-66021-0	9-7	3AB-07435-0	4-37	3FO-64101-0	10-50-3	3GTB01100-2	1-1
346-67115-0	13-8	3AB-07640-0	1-37	3FO-64211-0	10-38	3GTB02010-1	4-2
350-00024-1	2-11	3AB-60003-0	8-12	3FO-64215-0	10-35	3GTB87090-5	17-2-1
353-06283-0	13-13	3AB-60003-0	17-7-3	3FO-64221-0	10-36	3GTQ62105-1	11-30
353-06821-0	13-11	3AB-61012-0	3-13	3FO-64223-0	10-37	3GTQ62108-1	11-31
369-61016-0	8-9	3AB-61012-0	17-4-13	3FO-64301-0	10-10-1	3GTQ63003-0	12-1
369-62106-1	11-32	3AB-61336-1	11-19	3FO-64302-0	10-10-2	3GTQ67640-3	14-3
369-64014-0	10-8-1	3AB-62212-0	11-18	3FO-64302-0	17-7-11	3GU-03200-0	4-8-2
369-64015-0	10-8-2	3AB-62321-1	11-26	3FO-64321-0	10-12	3GU-03252-0	4-9-2
369-65021-1	10-27	3AB-62464-3	11-4	3FO-65011-0	10-30	3GU-04930-0	4-11-3
369-65021-1	17-5-2	3AB-63068-0	11-7	3FO-65011-0	17-5-4	3GU-10230-0	16-4-1
369-65021-1	17-6-3	3AB-63102-0	12-17	3FO-65011-0	17-8-8	3GU-60001-0	8-17
369-65021-1	17-8-5	3AB-63617-0	5-9	3FO-65016-0	10-29	3GU-60001-0	10-45
369-65022-0	10-28	3AB-64332-0	8-13	3FO-65018-0	10-23	3GU-60001-0	17-7-8
369-65022-0	17-5-3	3AB-64332-0	17-7-4	3FO-65018-0	17-5-5	3GU-72046-0	13-18
369-65022-0	17-6-4	3AB-65025-0	10-22	3FO-65018-0	17-6-5	3GUB87090-0	17-2-2
369-65022-0	17-8-6	3AB-65025-0	17-5-6	3FO-65018-0	17-8-9	3H2-65040-1	10-18
369-66021-1	10-24	3AB-65025-0	17-8-7	3FO-65020-0	10-17	3H6-01030-0	1-28
369-66021-1	17-6-11	3AB-65031-0	10-49	3FO-65020-0	17-6-8	3H6-02011-0	4-25
369-66112-1	9-9	3AB-65191-0	10-48-1	3FO-65029-0	10-21	3H6-02011-0	17-3-9
369-66116-0	9-8	3AB-65192-0	10-48-2	3FO-65029-0	17-5-7	3H6-02011-0	17-4-7
369-66241-0	9-4	3AB-65192-0	17-7-14	3FO-65029-0	17-6-6	3H6-03222-0	4-17
369-70063-0	15-15	3AB-66130-0	9-6	3FO-65029-0	17-8-10	3H6-03222-0	17-3-6
369-70311-0	15-6	3AB-66214-0	9-1	3FO-65032-0	10-31	3H6-03232-0	4-15
393-62416-1	11-27	3AB-66225-0	9-11	3FO-66011-0	10-14	3H6-03232-0	17-3-5
398-06972-0	11-32	3AB-66334-1	11-6	3FO-66012-0	10-15-1	3H6-03240-0	4-13
398-06972-0	5-2	3AB-66336-0	11-9	3FO-66013-0	10-15-2	3H6-03240-0	17-3-3
398-06972-0	6-16	3AB-67104-0	13-5	3FO-66013-0	17-7-12	3H6-03244-0	4-14
3A0-76079-0	3-9	3AB-67572-0	13-19	3FO-66031-0	10-26	3H6-03244-0	17-3-4
3A0-76079-0	4-29	3AB-70036-1	15-17	3FO-72185-0	14-1-2	3H6-03267-0	4-22
3A0-76079-0	13-3	3AB-70310-3	15-1-2	3FO-87321-0	17-6-1	3H6-03292-0	4-19
3AA-67503-0	6-2	3AB-87121-0	17-4-1	3FO864512-0	10-50-4	3H6-03293-0	4-20
3AB-00001-1	2-9	3AB-87322-0	17-5-1	3FOQ60101-1	10-40	3H6-03293-0	17-3-8
3AB-00040-2	2-5	3AB-87801-5	14-9-2	3FOQ87323-1	10-39	3H6-03293-0	17-4-6
3AB-00059-0	2-6	3ABB01021-0	1-24	3FK-87123-0	2-12	3H6-03952-1	4-26
3AB-00070-0	2-1	3ABB01031-0	1-29	3G9-66136-0	15-14	3H6-06999-0	7-5
3AB-00115-0	2-3	3ABB07400-0	3-1	3GP-70020-0	15-19	3H6-07232-0	1-18
3AB-00121-0	2-4	3ABB63508-0	5-1	3GR-02409-0	4-27	3H6-07234-0	1-20
3AB-00121-0	17-4-5	3ABQ61020-3	8-1	3GR-05913-0	14-7	3H6-07236-0	1-22
3AB-01024-1	1-25	3ABQ61100-0	8-11	3GR-06870-0	13-10	3H6-07406-0	3-5

3H6-07406-0	17-8-11	940103-0400	15-21
3H6-07705-1	3-4	940103-0600	4-32
3H6-07937-0	1-23	940103-0600	9-2
3H6-62325-0	11-28	940103-0600	10-33
3H6-63048-0	12-4	940103-0600	14-5
3H6-63510-0	12-3	940121-1000	7-2
3H6-63611-0	5-4	9401E3-0600	1-7
3H6-63612-0	5-5	9401E3-0600	8-20
3H6-63618-0	5-6	9401E3-0600	11-11
3H6-67151-1	13-6	9401E3-0600	11-17
3H9-70095-0	15-22	9401E3-0600	11-24
3H9-70313-0	12-16	9401E3-0600	17-7-10
3KY-07923-0	1-15	941303-0600	10-34
3LR-03200-0	4-8-3	951403-0212	11-8
3LR-10230-0	16-4-2	951407-0308	10-16
3LR-67197-0	13-7	951407-0308	17-7-13
3PA-72181-1	6-17	951503-0212	9-3
3R0-07422-0	1-9	951503-0435	10-47
3R0-07422-0	17-4-10	951503-0435	17-8-12
3R0-71015-1	1-8	951503-1610	15-23
3R0-72180-0	14-1-1	9601-0-6000	10-2
3R1-03251-0	4-10-2	9601-0-6000	10-11
3R3-07204-0	1-2	9601-0-6001	10-41
3R3-07206-0	1-3	9601-0-6004	10-7
3R3-63012-0	12-6	9603-3-6204	2-2
3R4-03252-0	4-9-3	9701-1-1103	1-38
3T5-76079-0	15-3	9701-1-1103	17-8-13
3V1-00011-0	2-13	98AB-30-050	8-10
3V1-00012-0	2-14	98AB-30-230	4-36
3V1-00013-0	2-15	98AB-50-080	3-11
3V1-02012-0	3-16	98AB-70-185	4-3
3V1-02012-0	17-4-12		
3V1-07202-0	1-12		
3V1-60001-1	11-29		
3V1-63035-1	12-8		
3V1-63036-0	12-10		
3V1-63041-0	12-5		
3V1-63077-0	12-9		
3V1-63107-0	12-19		
3V1-63600-0	12-15		
3V1-76148-0	4-4		
3V1Q63011-3	12-2		
3V9-72019-0	12-14		
910103-0612	13-9		
910103-0616	1-26		
910103-0616	10-4		
910103-0625	12-11		
910103-0625	15-5		
910103-0635	5-7		
910103-5612	13-12		
910103-5616	1-36		
910103-5616	9-5		
910103-5616	13-4		
910103-5620	3-10		
910103-5620	4-39		
910103-5625	5-3		
910103-5625	7-6		
9101E3-0616	12-20		
9101E3-0616	13-14		
9101E3-5612	8-15		
9101E3-5612	17-7-6		
9101E3-5620	3-17		
9101E3-5620	10-44		
9101E3-5630	1-33		
9101E3-5630	8-6		
9101E3-5835	8-3		
9101F4-5630	4-7		
9101F4-5635	1-5		
9101F4-5635	3-7		
9106E3-0808	8-7		
910903-6512	9-12		
9161E3-0645	10-32		
9161E3-0650	11-10		
9161F1-0685	4-31		
9161F9-0675	1-6		
9208E3-0518	12-7		
921503-0612	12-13		
922503-6412	4-18		
922503-6412	17-3-7		
930103-0600	11-16		
930103-0600	17-7-9		
9301E3-0600	8-19		
930403-0800	11-13		



# 2019 PARTS CATALOG

## MFS 2C MFS 2.5C MFS 3.5C Models

Serial Number 000001 AK~  
OB No.002-21052-1AK 3AB 1906

トーハツ株式会社

〒174-0051

東京都板橋区小豆沢 3-5-4

Tel: 03 (3966) 3116

TOHATSU CORPORATION

5-4, Azusawa 3-Chome, Itabashi-Ku

Tokyo 174-0051, Japan

Tel: +81-3-3966-3117 Fax: +81-3-3966-2951

[www.tohatsu.com](http://www.tohatsu.com)

